



АГЕНЦИЯ ПО ГЕОДЕЗИЯ,
КАРТОГРАФИЯ И КАДАСТЪР

Областна администрация
02/955 53 32
АСАД@CADASTRE.BG СТРАНА: БГ ОТ: CADASTRE.BG

СЛУЖБА ПО ГЕОДЕЗИЯ, КАРТОГРАФИЯ И КАДАСТЪР - ГР. ШУМЕН

9700, ПОЩЕНСКА КУТИЯ 35, Ул. "СЪЕДИНЕНИЕ" №107, ет.5, 054/802812,
shumen@cadastre.bg, БУЛСТАТ:130362903

СКИЦА НА ПОЗЕМЛЕН ИМОТ № 15-16814-11.01.2021 г.

Поземлен имот с идентификатор **04430.6.164**

С. **Близнаци**, общ. **Хитрино**, обл. **Шумен**

По кадастралната карта и кадастралните регистри, одобрени със **Заповед РД-18-385/07.06.2019 г.**
на **ИЗПЪЛНИТЕЛЕН ДИРЕКТОР НА АГКК**

Последно изменение на кадастралната карта и кадастралните регистри, засягащо поземления имот:
няма данни за изменение

Адрес на поземления имот: **местност ХУМАТА**

Площ: **6666 кв. м**

Трайно предназначение на територията: **Земеделска**

Начин на трайно ползване: **Нива**

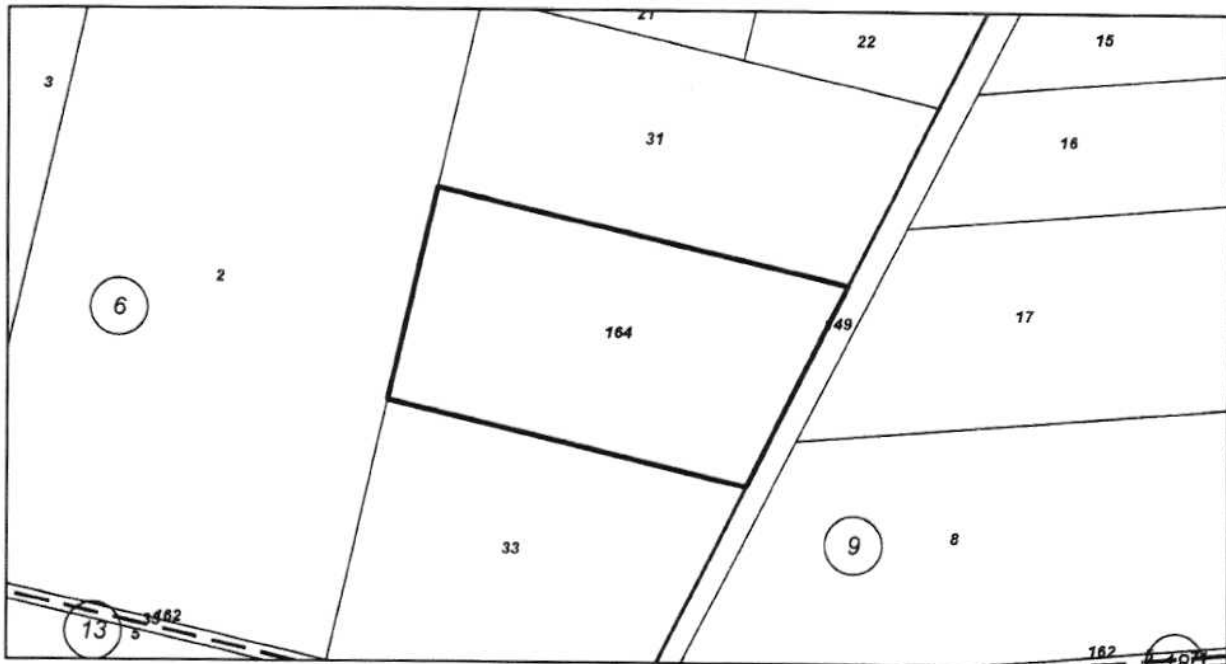
Категория на земята: **4**

Предишен идентификатор: **04430.6.38; 04430.6.37**

Номер по предходен план: **04430.6.37, 04430.6.38, парцел: 006032**

Съседни: **04430.6.33, 04430.9.149, 04430.6.31, 04430.6.2**

Координатна система ККС2005



М 1:2000

Собственици по данни от КРНИ:

1. **МИХАИЛ ТОДОРОВ ГЕОРГИЕВ**

Ид. част 1/1 от правото на собственост

Нотариален акт за продажба на земеделска земя № 159 том 4 рег. 1311 дело 969 от 14.03.2008г.,
издаден от СЛУЖБА ПО ВПИСВАНИЯТА - ШУМЕН

Скица № 15-16814-11.01.2021 г. издадена въз основа на
заявление с входящ № 01-6141-07.01.2021 г.

СЛУЖБА ПО ГЕОДЕЗИЯ, КАРТОГРАФИЯ И КАДАСТЪР - ГР. ШУМЕН
/инж. М. Миланов/



СЛУЖБА ПО ГЕОДЕЗИЯ, КАРТОГРАФИЯ И КАДАСТЪР - ГР. ШУМЕН

9700, ПОЩЕНСКА КУТИЯ 35, Ул."СЪЕДИНЕНИЕ" №107, ет.5, 054/802812,
shumen@cadastre.bg, БУЛСТАТ:130362903

СКИЦА НА ПОЗЕМЛЕН ИМОТ № 15-562389-28.05.2021 г.

Поземлен имот с идентификатор **04430.8.25**

С. **Близнаци**, общ. **Хитрино**, обл. **Шумен**

По кадастралната карта и кадастралните регистри, одобрени със **Заповед РД-18-385/07.06.2019 г.**
на **ИЗПЪЛНИТЕЛЕН ДИРЕКТОР НА АГКК**

Последно изменение на кадастралната карта и кадастралните регистри, засягащо поземления имот:
няма данни за изменение

Адрес на поземления имот: **местност КИЛЛИК**

Площ: **3377 кв. м**

Трайно предназначение на територията: **Земеделска**

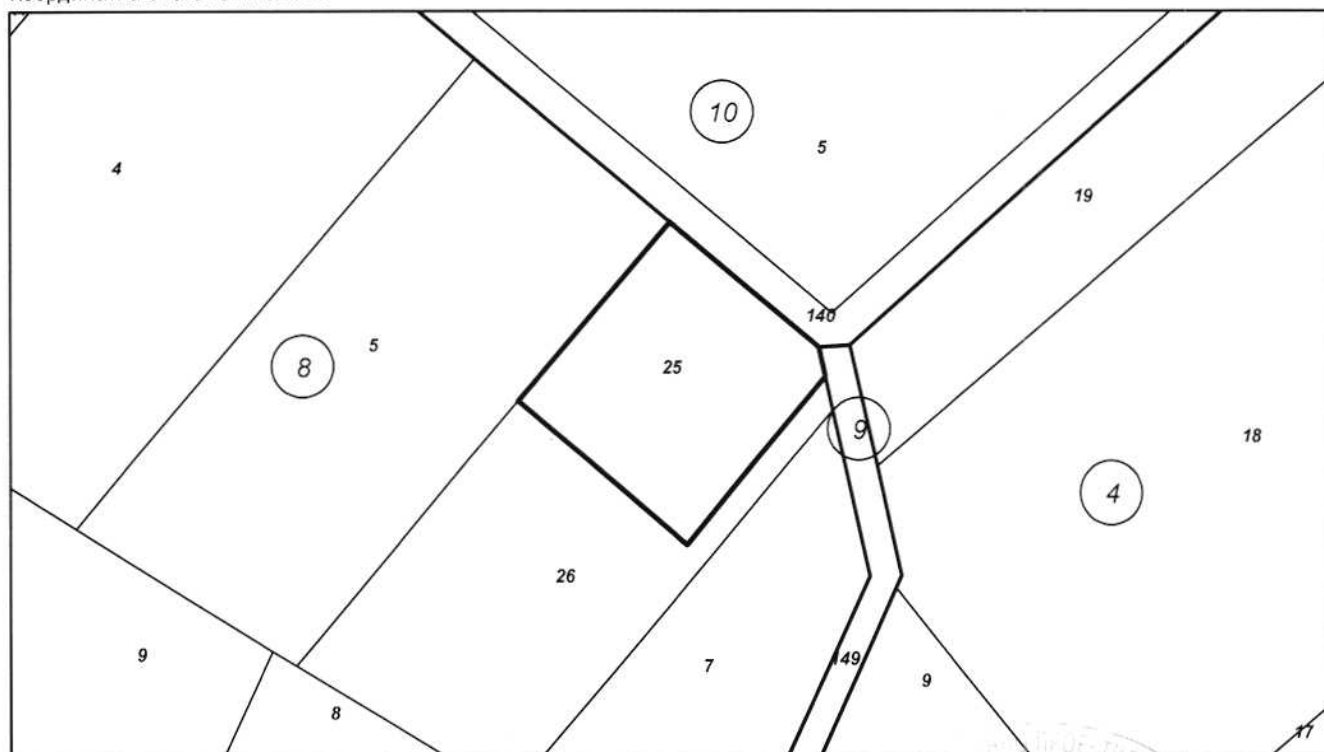
Начин на трайно ползване: **Нива**

Категория на земята: **4**

Номер по предходен план: **ЧАСТ ОТ 04430.8.24**

Съседни: **04430.8.26, 04430.9.149, 04430.10.140, 04430.8.5**

Координатна система **ККС2005**



М 1:2000

Собственици по данни от КРНИ:

1. **МИХАИЛ ТОДОРОВ ГЕОРГИЕВ**

Ид. част 1/1 от правото на собственост

Нотариален акт за продажба на земеделска земя № 17 том 7 рег. 2146 дело 1555 от 16.04.2008г.,
издаден от СЛУЖБА ПО ВПИСВАНИЯТА - ШУМЕН



Скица № 15-562389-28.05.2021 г. издадена въз основа на
заявление с входящ № 01-281903-27.05.2021 г.

Подписан с цифров сертификат Milen Hristov Milanov, E
DN: C=BG, L=Sofia, O=Geodesy Cartography and Cadastre
Agency, OID.2.5.4.97=NTRBG-130362903, SN=Milanov,
G=Milen, CN=Milen Hristov Milanov, E=Milanov.M@cadastre.bg



СЛУЖБА ПО ГЕОДЕЗИЯ, КАРТОГРАФИЯ И КАДАСТЪР - ГР. ШУМЕН

9700, ПОЩЕНСКА КУТИЯ 35, Ул."СЪЕДИНЕНИЕ" №107, ет.5, 054/802812,
shumen@cadastre.bg, БУЛСТАТ:130362903

СКИЦА НА ПОЗЕМЛЕН ИМОТ № 15-562320-28.05.2021 г.

Поземлен имот с идентификатор **04430.13.157**

С. **Близнаци**, общ. **Хитрино**, обл. **Шумен**

По кадастралната карта и кадастралните регистри, одобрени със **Заповед РД-18-385/07.06.2019 г.**
на **ИЗПЪЛНИТЕЛЕН ДИРЕКТОР НА АГКК**

Последно изменение на кадастралната карта и кадастралните регистри, засягащо поземления имот:
няма данни за изменение

Адрес на поземления имот: **местност ПЪНДЪКЛЪК**

Площ: **3373 кв. м**

Трайно предназначение на територията: **Земеделска**

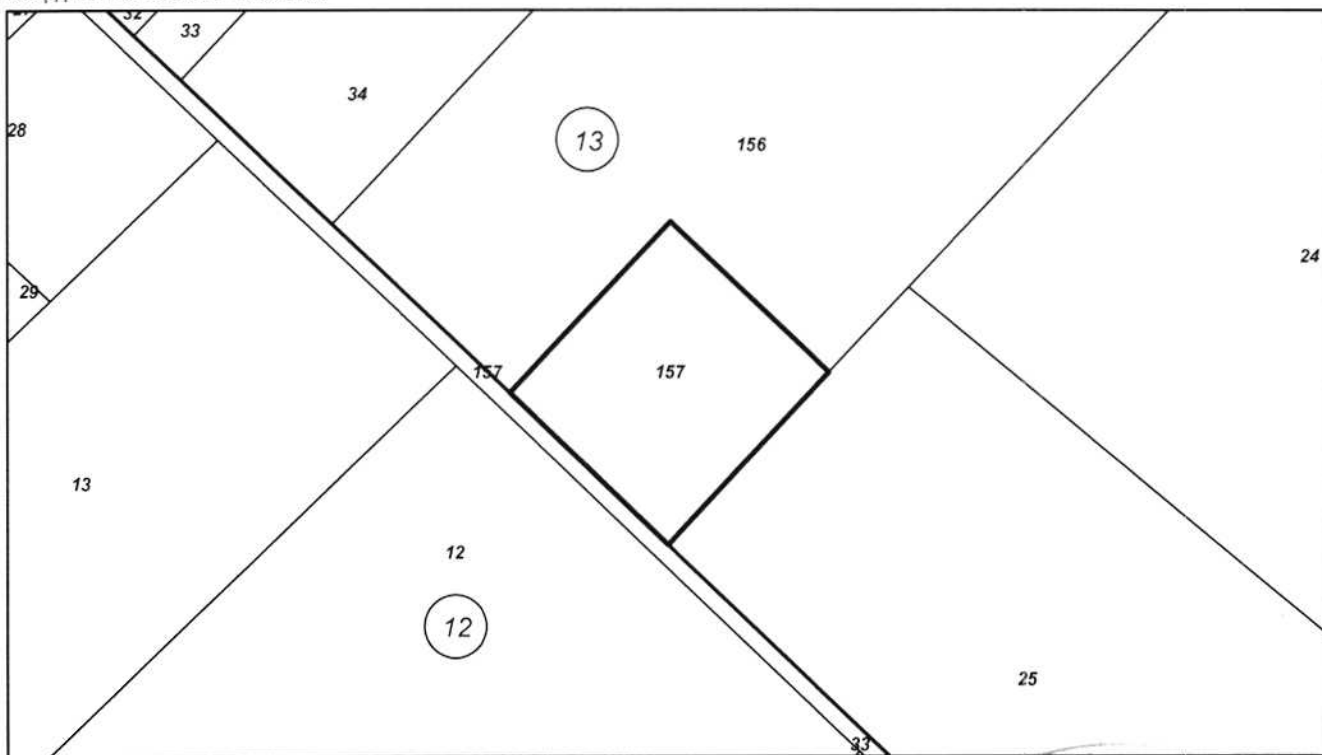
Начин на трайно ползване: **Нива**

Категория на земята: **3**

Номер по предходен план: **ЧАСТ ОТ 04430.13.155, парцел: 013002**

Съседни: **04430.13.25, 04430.13.156, 04430.12.157**

Координатна система **ККС2005**



М 1:2000

Собственици по данни от КРНИ:

1. **МИХАИЛ ТОДОРОВ ГЕОРГИЕВ**

Ид. част 1/1 от правото на собственост

Нотариален акт за продажба на земеделска земя № 196 том 3 рег. 989 дело 754 от 29.02.2008г., издаден
от СЛУЖБА ПО ВПИСВАНИЯТА - ШУМЕН

ВЪРНО С ОРИГИНАЛА



АГЕНЦИЯ ПО ГЕОДЕЗИЯ,
КАРТОГРАФИЯ И КАДАСТЪР

Срещен 1618, М.П. А. №1
Тел.: 02/818 63 83, факс: 02/955 53 32
AGAL@CADASTRE.BG, стр.1 от 1 CADASTRE.BG

СЛУЖБА ПО ГЕОДЕЗИЯ, КАРТОГРАФИЯ И КАДАСТЪР - ГР. ШУМЕН

9700, ПОЩЕНСКА КУТИЯ 35, Ул. "СЪЕДИНЕНИЕ" №107, ет.5, 054/802812,
shumen@cadastre.bg, БУЛСТАТ:130362903

СКИЦА НА ПОЗЕМЛЕН ИМОТ № 15-16800-11.01.2021 г.

Поземлен имот с идентификатор **04430.19.149**

С. **Близнаци**, общ. **Хитрино**, обл. **Шумен**

По кадастралната карта и кадастралните регистри, одобрени със **Заповед РД-18-385/07.06.2019 г.**
на **ИЗПЪЛНИТЕЛЕН ДИРЕКТОР НА АГКК**

Последно изменение на кадастралната карта и кадастралните регистри, засягащо поземления имот:
няма данни за изменение

Адрес на поземления имот: **местност КЕЛЕШЧЕ**

Площ: **5070 кв. м**

Трайно предназначение на територията: **Земеделска**

Начин на трайно ползване: **Нива**

Категория на земята: **3**

Предишен идентификатор: **04430.19.14; 04430.19.13**

Номер по предходен план: **04430.19.13, 04430.19.14, парцел: 019011**

Съседни: **04430.19.4, 04430.19.12, 04430.19.146, 04430.19.7**

Координатна система ККС2005



М 1:2000

Собственици по данни от КРНИ:

1. **МИХАИЛ ТОДОРОВ ГЕОРГИЕВ**

Ид. част 1/1 от правото на собственост

Нотариален акт за продажба на земеделска земя № 159 том 4 рег. 1311 дело 969 от 14.03.2008г.,
издаден от СЛУЖБА ПО ВПИСВАНИЯТА - ШУМЕН

Скица № 15-16800-11.01.2021 г. издадена въз основа на
заявление с входящ № 01-5796-07.01.2021 г.



/инж. М. Миланов/



СЛУЖБА ПО ГЕОДЕЗИЯ, КАРТОГРАФИЯ И КАДАСТЪР - ГР. ШУМЕН

9700, ПОЩЕНСКА КУТИЯ 35, Ул."СЪЕДИНЕНИЕ" №107, ет.5, 054/802812,
shumen@cadastre.bg, БУЛСТАТ:130362903

СКИЦА НА ПОЗЕМЛЕН ИМОТ № 15-562343-28.05.2021 г.

Поземлен имот с идентификатор **04430.28.148**

С. **Близнаци**, общ. **Хитрино**, обл. **Шумен**

По кадастралната карта и кадастралните регистри, одобрени със **Заповед РД-18-385/07.06.2019 г.**
на **ИЗПЪЛНИТЕЛЕН ДИРЕКТОР НА АГКК**

Последно изменение на кадастралната карта и кадастралните регистри, засягащо поземления имот:
няма данни за изменение

Адрес на поземления имот: **местност ГОЛЕМИЯ СЪРТ**

Площ: **3675 кв. м**

Трайно предназначение на територията: **Земеделска**

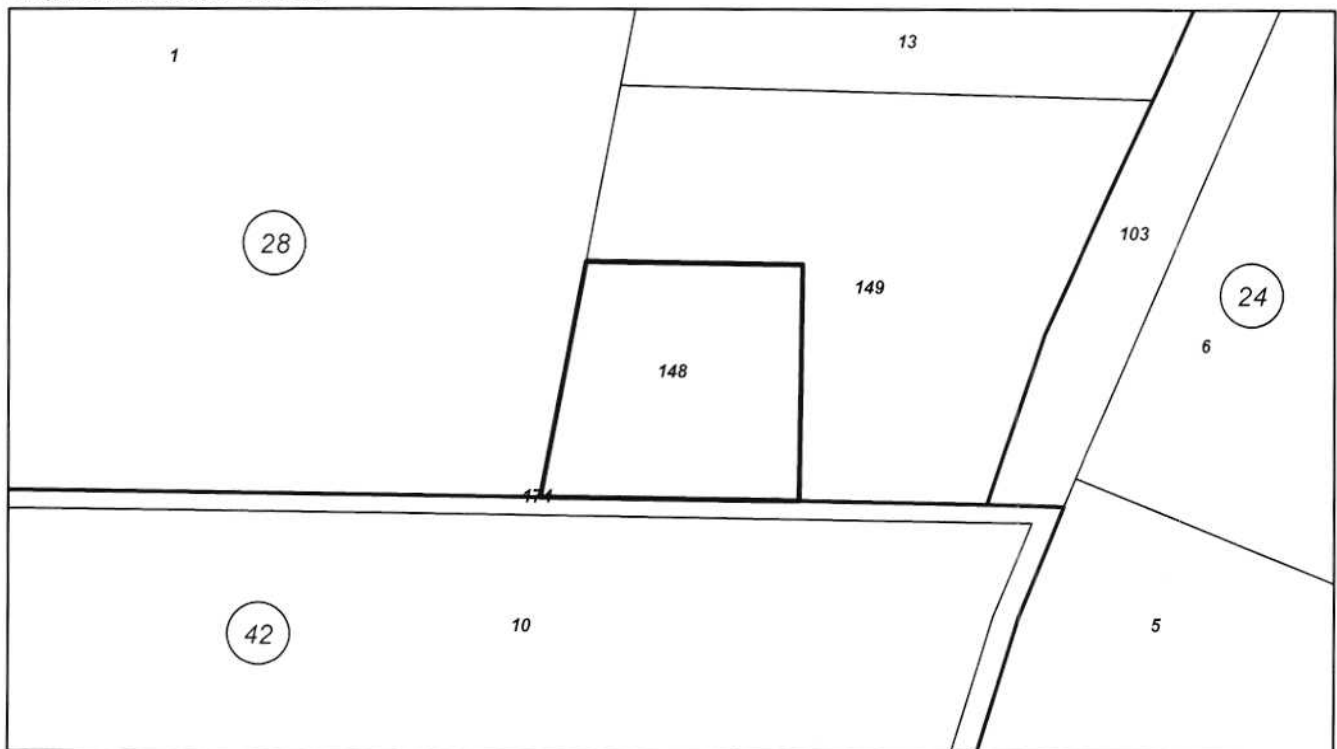
Начин на трайно ползване: **Нива**

Категория на земята: **3**

Номер по предходен план: **04430.28.38, 04430.28.39, 04430.28.146, парцел: 028012**

Съседни: **04430.42.174, 04430.28.149, 04430.28.1**

Координатна система **ККС2005**



М 1:2000

Собственици по данни от КРНИ:

1. **МИХАИЛ ТОДОРОВ ГЕОРГИЕВ**

Ид. част 1/1 от правото на собственост

Нотариален акт за продажба на земеделска земя № 196 том 3 рег. 989 дело 754 от 29.02.2008г., издаден
от СЛУЖБА ПО ВПИСВАНИЯТА - ШУМЕН

ВЯРНО С ОРВИНАЛА

Скица № 15-562343-28.05.2021 г. издадена въз основа на
заявление с входящ № 01-281903-27.05.2021 г.

Подписан с цифров сертификат Milen Hristov Milanov, E
DN: C=BG, L=Sofia, O=Geodesy Cartography and Cadastre
Agency, OID.2.5.4.97=NTRBG-130362903, SN=Milanov,
G=Milen, CN=Milen Hristov Milanov, E=Milanov.M@cadastre.bg



СЛУЖБА ПО ГЕОДЕЗИЯ, КАРТОГРАФИЯ И КАДАСТЪР - ГР. ШУМЕН

9700, ПОЩЕНСКА КУТИЯ 35, Ул."СЪЕДИНЕНИЕ" №107, ет.5, 054/802812,
shumen@cadastre.bg, БУЛСТАТ:130362903

СКИЦА НА ПОЗЕМЛЕН ИМОТ № 15-562337-28.05.2021 г.

Поземлен имот с идентификатор **04430.21.24**

С. **Близнаци**, общ. **Хитрино**, обл. **Шумен**

По кадастралната карта и кадастралните регистри, одобрени със **Заповед РД-18-385/07.06.2019 г.**
на **ИЗПЪЛНИТЕЛЕН ДИРЕКТОР НА АГКК**

Последно изменение на кадастралната карта и кадастралните регистри, засягащо поземления имот:
няма данни за изменение

Адрес на поземления имот: **местност ТАБИЯ**

Площ: **3456 кв. м**

Трайно предназначение на територията: **Земеделска**

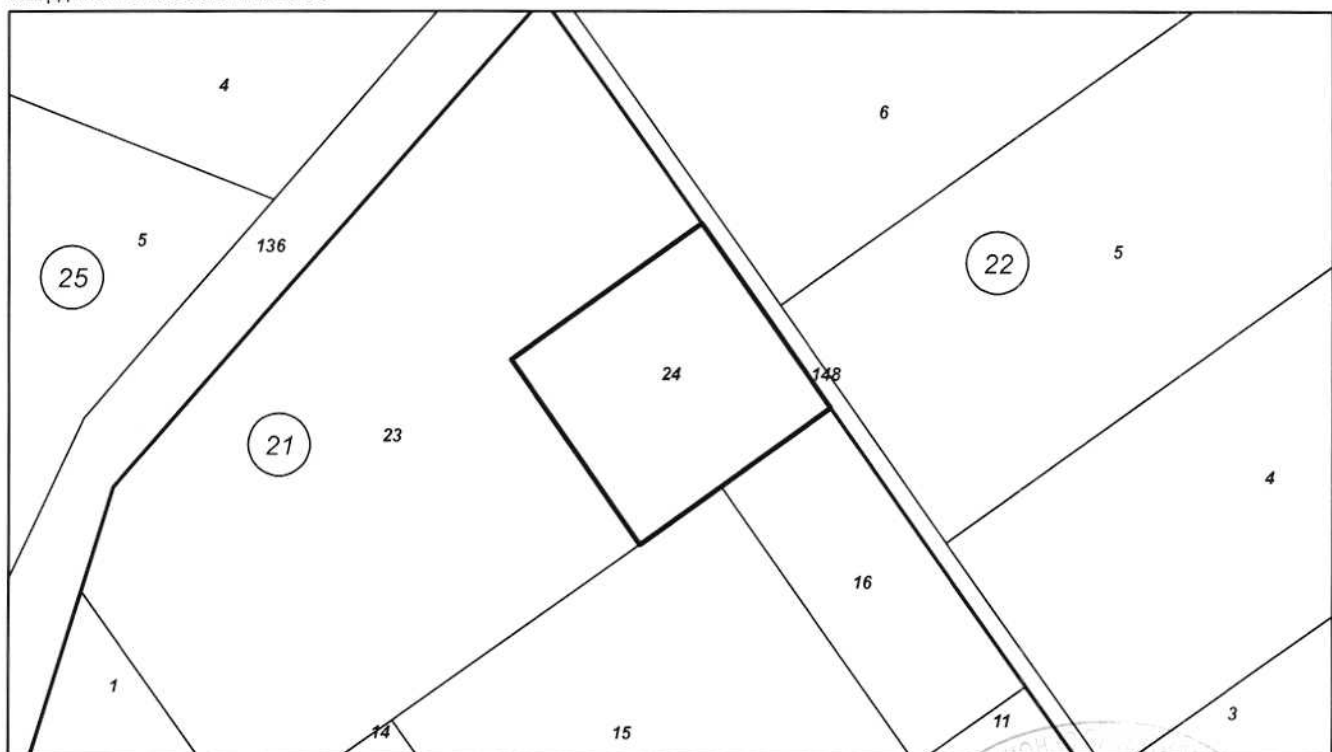
Начин на трайно ползване: **Нива**

Категория на земята: **3**

Номер по предходен план: **04430.21.19, 04430.21.20, 04430.21.22**, парцел: **021009**

Съседни: **04430.21.23, 04430.21.15, 04430.21.16, 04430.22.148**

Координатна система **ККС2005**



М 1:2000

Собственици по данни от КРНИ:

1. **МИХАИЛ ТОДОРОВ ГЕОРГИЕВ**

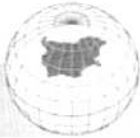
Ид. част 1/1 от правото на собственост

Нотариален акт за продажба на земеделска земя № 196 том 3 рег. 989 дело 754 от 29.02.2008г., издаден
от СЛУЖБА ПО ВПИСВАНИЯТА - ШУМЕН

ВЯРНО С ОРИГИНАЛА

Скица № 15-562337-28.05.2021 г. издадена въз основа на
заявление с входящ № 01-281903-27.05.2021 г.

Подписан с цифров сертификат Milen Hristov Milanov, E
DN: C=BG, L=Sofia, O=Geodesy Cartography and Cadastre
Agency, OID.2.5.4.97=NTRBG-130362903, SN=Milanov,
G=Milen, CN=Milen Hristov Milanov, E=Milanov.M@cadastre.bg



СЛУЖБА ПО ГЕОДЕЗИЯ, КАРТОГРАФИЯ И КАДАСТЪР - ГР. ШУМЕН

9700, ПОЩЕНСКА КУТИЯ 35, Ул. "СЪЕДИНЕНИЕ" №107, ет.5, 054/802812,
shumen@cadastre.bg, БУЛСТАТ:130362903

СКИЦА НА ПОЗЕМЛЕН ИМОТ
№ 15-28375-15.01.2021 г.

Поземлен имот с идентификатор 35417.6.24

С. Калино, общ. Хитрино, обл. Шумен

По кадастралната карта и кадастралните регистри, одобрени със Заповед РД-18-393/07.06.2019 г.
на ИЗПЪЛНИТЕЛЕН ДИРЕКТОР НА АГКК

Последно изменение на кадастралната карта и кадастралните регистри, засягащо поземления имот:
няма данни за изменение

Адрес на поземления имот: местност ТАБИЯ ЯНЪ

Площ: 565 кв. м

Трайно предназначение на територията: Урбанизирана

Начин на трайно ползване: За електроенергийното производство

Съседни: 35417.6.25, 35417.5.118

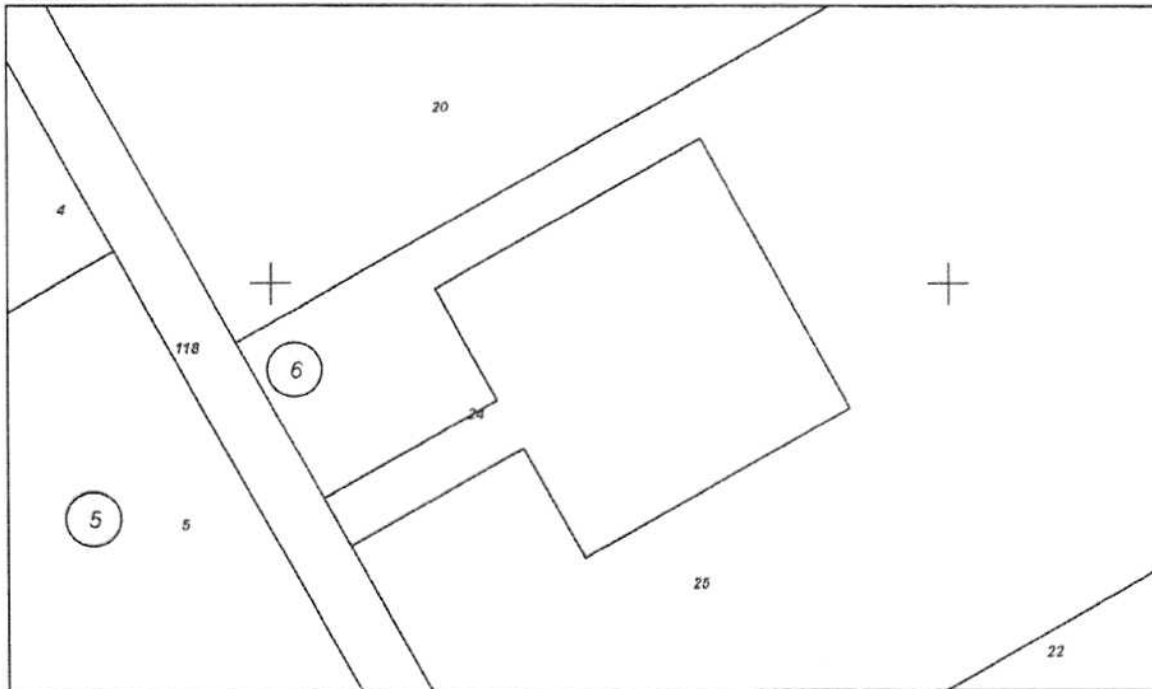
Собственици по данни от КРНИ:

1. МИХАИЛ ТОДОРОВ ГЕОРГИЕВ

площ 565 кв. м от правото на собственост

Други № 68 том 4 рег. 2847 от 16.05.2008г., издаден от СЛУЖБА ПО ВПИСВАНИЯТА - ШУМЕН

Координатна система ККС2005



М 1:500

Скица № 15-28375-15.01.2021 г. издадена въз основа на
заявление с входящ № 01-13136-13.01.2021 г.


Д. Йорданов/



СЛУЖБА ПО ГЕОДЕЗИЯ, КАРТОГРАФИЯ И КАДАСТЪР - ГР. ШУМЕН

9700, ПОЩЕНСКА КУТИЯ 35, Ул."СЪЕДИНЕНИЕ" №107, ет.5, 054/802812,
shumen@cadastre.bg, БУЛСТАТ:130362903

СКИЦА НА ПОЗЕМЛЕН ИМОТ № 15-562495-28.05.2021 г.

Поземлен имот с идентификатор **14132.20.525**

С. Габрица, общ. Венец, обл. Шумен

По кадастралната карта и кадастралните регистри, одобрени със **Заповед РД-18-1948/11.12.2018 г.**
на ИЗПЪЛНИТЕЛЕН ДИРЕКТОР НА АГКК

Последно изменение на кадастралната карта и кадастралните регистри, засягащо поземления имот:
няма данни за изменение

Адрес на поземления имот: **местност КЕЛДЖЕ**

Площ: **3369 кв. м**

Трайно предназначение на територията: **Земеделска**

Начин на трайно ползване: **Нива**

Категория на земята: **4**

Номер по предходен план: **14132.20.82, 14132.20.83, 14132.20.523, парцел: 020079**

Съседни: **14132.20.17, 14132.20.216, 14132.20.524**

Координатна система ККС2005



М 1:2000

Собственици по данни от КРНИ:

1. **МИХАИЛ ТОДОРОВ ГЕОРГИЕВ**

Ид. част 1/2 от правото на собственост

Констативен нотариален акт, издаден въз основа на договор за делба на земеделски земи - чл.483, ал.1 от ГПК № 15 том 13 рег. 3970 дело 2856 от 26.06.2008г., издаден от СЛУЖБА ПО ВПИСВАНИЯ - Шумен

2. **ЕКАТЕРИНА ХРИСТОВА ГЕОРГИЕВА**

Ид. част 1/2 от правото на собственост

Констативен нотариален акт, издаден въз основа на договор за делба на земеделски земи - чл.483, ал.1 от ГПК № 15 том 13 рег. 3970 дело 2856 от 26.06.2008г., издаден от СЛУЖБА ПО ВПИСВАНИЯ - Шумен

ВЯРНО С ОРИГИНАЛА



Скица № 15-562495-28.05.2021 г. издадена въз основа на
заявление с входящ № 01-281903-27.05.2021 г.

Подписан с цифров сертификат Milen Hristov Milanov, E
DN: C=BG, L=Sofia, O=Geodesy Cartography and Cadastre
Agency, OID.2.5.4.97=NTRBG-130362903, SN=Milanov,
G=Milen, CN=Milen Hristov Milanov, E=Milanov M@cadastre.bg



СЛУЖБА ПО ГЕОДЕЗИЯ, КАРТОГРАФИЯ И КАДАСТЪР - ГР. ШУМЕН

9700, ПОЩЕНСКА КУТИЯ 35, Ул."СЪЕДИНЕНИЕ" №107, ет.5, 054/802812,
shumen@cadastre.bg, БУЛСТАТ:130362903

СКИЦА НА ПОЗЕМЛЕН ИМОТ № 15-562534-28.05.2021 г.

Поземлен имот с идентификатор **14132.20.527**

С. Габрица, общ. Венец, обл. Шумен

По кадастралната карта и кадастралните регистри, одобрени със **Заповед РД-18-1948/11.12.2018 г.**
на ИЗПЪЛНИТЕЛЕН ДИРЕКТОР НА АГКК

Последно изменение на кадастралната карта и кадастралните регистри, засягащо поземления имот:
няма данни за изменение

Адрес на поземления имот: **местност КЕЛДЖЕ**

Площ: **4259 кв. м**

Трайно предназначение на територията: **Земеделска**

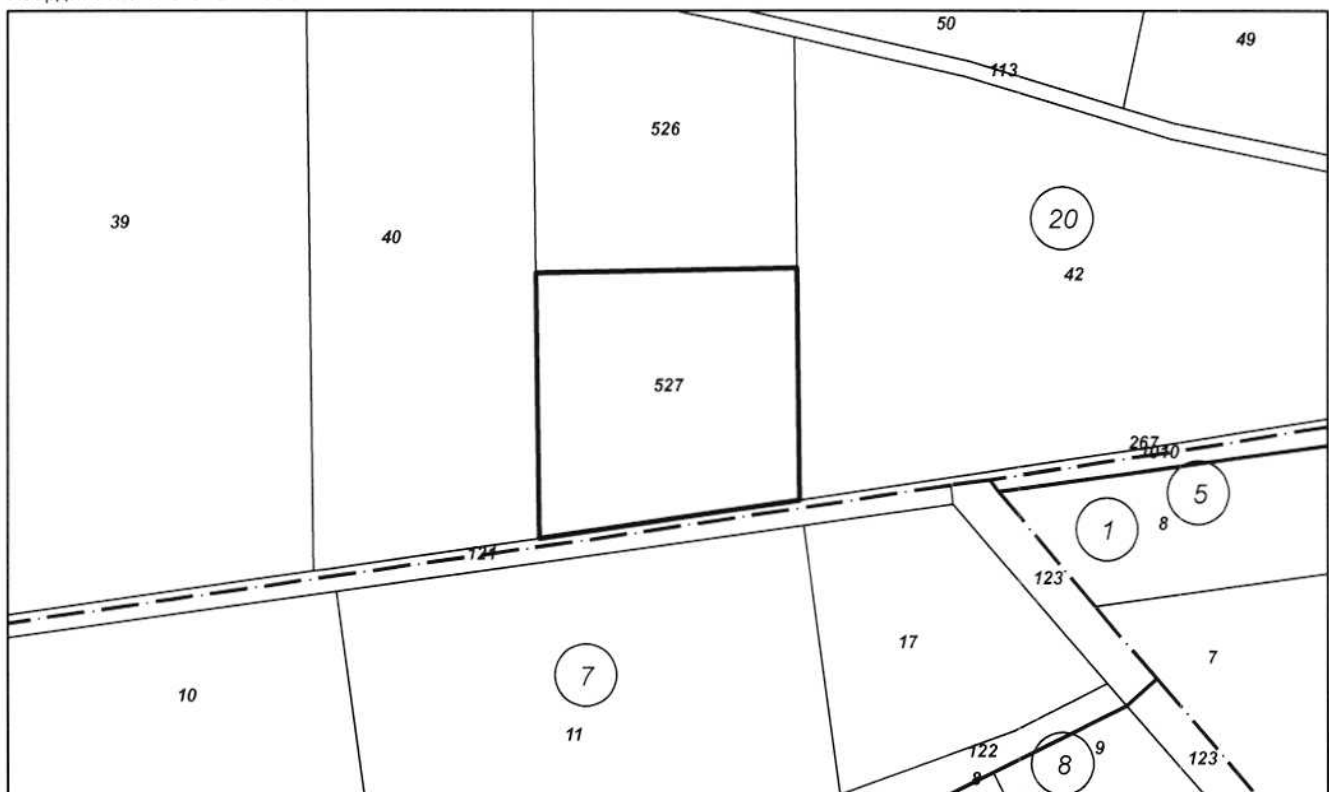
Начин на трайно ползване: **Нива**

Категория на земята: **4**

Номер по предходен план: **ЧАСТ ОТ 14132.20.522**

Съседни: **14132.20.267, 14132.20.42, 14132.20.526, 14132.20.40**

Координатна система ККС2005



М 1:2000

Собственици по данни от КРНИ:

1. **МИХАИЛ ТОДОРОВ ГЕОРГИЕВ**

Ид. част 1/1 от правото на собственост

Нотариален акт за продажба на земеделска земя № 102 том 7 рег. 2725 дело 1322 от 24.04.2014г.,
издаден от СЛУЖБА ПО ВПИСВАНИЯ - Шумен

Скица № 15-562534-28.05.2021 г. издадена въз основа на
заявление с входящ № 01-281903-27.05.2021 г.

Подписан с цифров сертификат Milen Hristov Milanov, E
DN: C=BG, L=София, O=Geodesy Cartography and Cadastre
Agency, OID.2.5.4.97=NTRBG-130362903, SN=Milanov,
G=Milen, CN=Milen Hristov Milanov, E=Milanov.M@cadastre.bg



СЛУЖБА ПО ГЕОДЕЗИЯ, КАРТОГРАФИЯ И КАДАСТЪР - ГР. ШУМЕН

9700, ПОЩЕНСКА КУТИЯ 35, Ул. "СЪЕДИНЕНИЕ" №107, ет.5, 054/802812,
shumen@cadastre.bg, БУЛСТАТ:130362903

СКИЦА НА ПОЗЕМЛЕН ИМОТ № 15-678780-23.06.2021 г.

Поземлен имот с идентификатор **14132.22.268**

С. Габрица, общ. Венец, обл. Шумен

По кадастралната карта и кадастралните регистри, одобрени със **Заповед РД-18-1948/11.12.2018 г.**
на ИЗПЪЛНИТЕЛЕН ДИРЕКТОР НА АГКК

Последно изменение на кадастралната карта и кадастралните регистри, засягащо поземления имот:
няма данни за изменение

Адрес на поземления имот: **местност САРЪ ЧАЛЪ**

Площ: **5711 кв. м**

Трайно предназначение на територията: **Земеделска**

Начин на трайно ползване: **Нива**

Категория на земята: **4**

Координатна система ККС2005



М 1:2000

Предишен идентификатор: **14132.22.31**

Съседни: **14132.22.269, 14132.22.220**

Собственици по данни от КРНИ:

1. **МИХАИЛ ТОДОРОВ ГЕОРГИЕВ**

Ид. част 1/2 от правото на собственост

Констативен нотариален акт, издаден въз основа на договор за делба на земеделски земи - чл.483, ал.1
от ГПК № 6 том 12 рег. 3960 дело 2846 от 26.06.2008г., издаден от СЛУЖБА ПО ВПИСВАНИЯ - Шумен

2. **ЕКАТЕРИНА ХРИСТОВА ГЕОРГИЕВА**

Ид. част 1/2 от правото на собственост

Констативен нотариален акт, издаден въз основа на договор за делба на земеделски земи - чл.483, ал.1
от ГПК № 6 том 12 рег. 3960 дело 2846 от 26.06.2008г., издаден от СЛУЖБА ПО ВПИСВАНИЯ - Шумен

Сгради, които попадат върху имота

няма данни за сгради

Скица № 15-678780-23.06.2021 г. издадена въз основа на
заявление с входящ № 01-340939-22.06.2021 г.



СЛУЖБА ПО ГЕОДЕЗИЯ, КАРТОГРАФИЯ И КАДАСТЪР - ГР. ШУМЕН

9700, ПОЩЕНСКА КУТИЯ 35, Ул. "СЪЕДИНЕНИЕ" №107, ет.5, 054/802812,
shumen@cadastre.bg, БУЛСТАТ 130362903

СКИЦА НА ПОЗЕМЛЕН ИМОТ
№ 15-28366-15.01.2021 г.

Поземлен имот с идентификатор 14132.16.47

С. Габрица, общ. Венец, обл. Шумен

По кадастралната карта и кадастралните регистри, одобрени със Заповед РД-18-1948/11.12.2018 г.
на ИЗПЪЛНИТЕЛЕН ДИРЕКТОР НА АГКК

Последно изменение на кадастралната карта и кадастралните регистри, засягащо поземления имот,
няма данни за изменение

Адрес на поземления имот: с. Габрица, п.к. 9779, ул. ...//Неизвестна, местност МАНТАРЛЪК

Площ: 1206 кв. м

Трайно предназначение на територията: Урбанизирана

Начин на трайно ползване: За електроенергийното производство

Съседи: 14132.16.211, 14132.16.46

Собственици по данни от КРНИ:

1. 123537590, "ЕНЕРГОКОНСУЛТ" ЕООД

площ 1206 кв. м от правото на собственост

Нотариален акт за продажба на земеделска земя № 97 том 20 рег. 6782 дело 4882 от 09.10.2008г.,

издаден от СЛУЖБА ПО ВПИСВАНИЯ - Шумен

Координатна система ККС2005



М 1:5000

Скица № 15-28366-15.01.2021 г. издадена въз основа на
заявление с входящ № 01-13136-13.01.2021 г.

/Д. Йорданов/



СЛУЖБА ПО ГЕОДЕЗИЯ, КАРТОГРАФИЯ И КАДАСТЪР - ГР. ШУМЕН

9700, ПОЩЕНСКА КУТИЯ 35, Ул. "СЪЕДИНЕНИЕ" № 107, ет. 5, 054/802812,
shumen@cadastre.bg, БУЛСТАТ: 130362903

СКИЦА НА ПОЗЕМЛЕН ИМОТ
№ 15-28393-15.01.2021 г.

Поземлен имот с идентификатор 14132.16.46

С. Габрица, общ. Венец, обл. Шумен

По кадастралната карта и кадастралните регистри, одобрени със Заповед РД-18-1948/11.12.2018 г.
на ИЗПЪЛНИТЕЛЕН ДИРЕКТОР НА АГКК

Последно изменение на кадастралната карта и кадастралните регистри, засягащо поземления имот:
няма данни за изменение

Адрес на поземления имот: местност МАНТАРЛЪК

Площ: 27198 кв. м

Трайно предназначение на територията: Земеделска

Начин на трайно ползване: Нива

Категория на земята: 4

Съседи: 14132.16.38, 14132.16.39, 14132.16.11, 14132.16.47, 14132.16.31, 14132.16.211, 14132.16.18

Собственици по данни от КРНИ:

1. 123537590, "ЕНЕРГОКОНСУЛТ" ЕООД

площ 27196 кв. м от правото на собственост

Нотариален акт за продажба на земеделска земя № 97 том 20 рег. 6782 дело 4882 от 09.10.2008г.,
издаден от СЛУЖБА ПО ВПИСВАНИЯ - Шумен

Координатна система ККС2005



М 1:5000

Скица № 15-28393-15.01.2021 г. издадена въз основа на
заявление с входящ № 01-13155-13.01.2021 г.

Д. Йорданов



СЛУЖБА ПО ГЕОДЕЗИЯ, КАРТОГРАФИЯ И КАДАСТЪР - ГР. ШУМЕН

9700, ПОЩЕНСКА КУТИЯ 35, Ул."СЪЕДИНЕНИЕ" №107, ет.5, 054/802812,
shumen@cadastre.bg, БУЛСТАТ:130362903

СКИЦА НА ПОЗЕМЛЕН ИМОТ
№ 15-28355-15.01.2021 г.

Поземлен имот с идентификатор 04430.35.39

С. Близнаци, общ. Хитрино, обл. Шумен

По кадастралната карта и кадастралните регистри, одобрени със Заповед РД-18-385/07.06.2019 г.
на ИЗПЪЛНИТЕЛЕН ДИРЕКТОР НА АГКК

Последно изменение на кадастралната карта и кадастралните регистри, засягащо поземления имот,
няма данни за изменение

Адрес на поземления имот: местност БОСТАНЛЪК

Площ: 822 кв. м

Трайно предназначение на територията: Урбанизирана

Начин на трайно ползване: За друго производство на продукти от нефт, въглища, газ, шисти

Съседи: 04430.36.179, 04430.35.38

Собственици по данни от КРНИ:

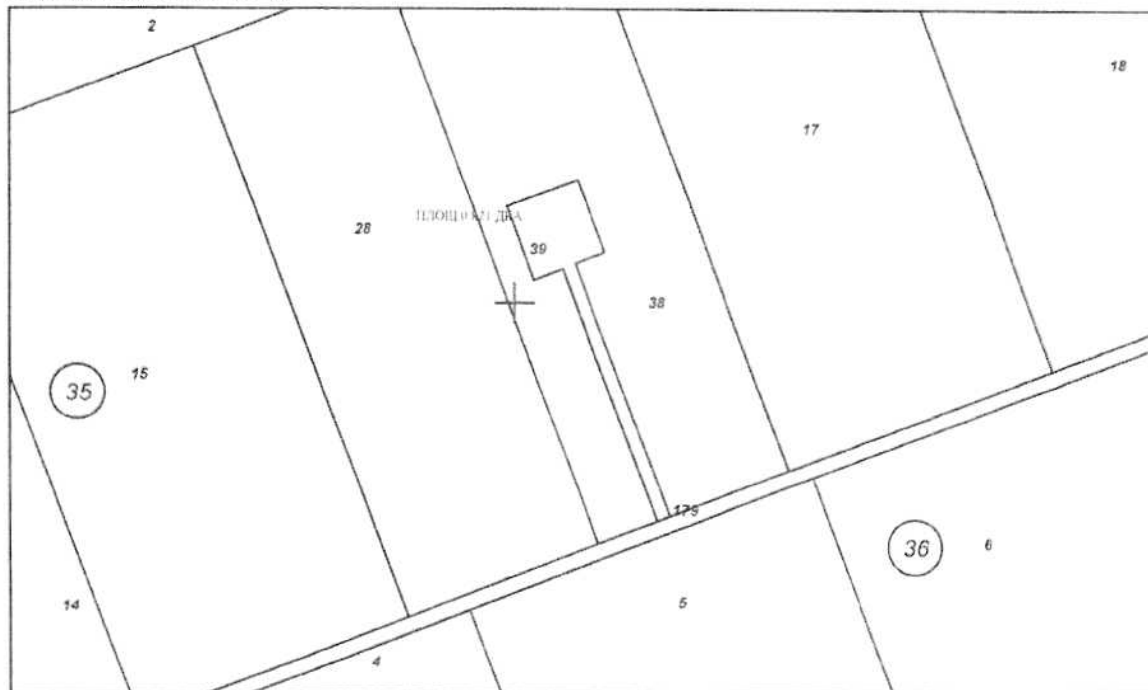
1. МИХАИЛ ТОДОРОВ ГЕОРГИЕВ

площ 822 кв. м от правото на собственост

Нотариален акт за продажба на земеделска земя № 143 том 6 рег. 2022 дело 1458 от 10.04.2008г.,

издаден от СЛУЖБА ПО ВПИСВАНИЯТА - ШУМЕН

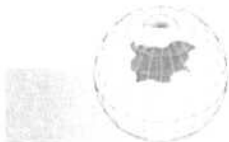
Координатна система ККС2005



М 1:2000

Скица № 15-28355-15.01.2021 г. издадена въз основа на
заявление с входящ № 01-13136-13.01.2021 г.

ИД. Йорданов



СЛУЖБА ПО ГЕОДЕЗИЯ, КАРТОГРАФИЯ И КАДАСТЪР - ГР. ШУМЕН

9700, ПОЩЕНСКА КУТИЯ 35, Ул. "СЪЕДИНЕНИЕ" №107, ет.5, 054/802812,
shumen@cadastre.bg, БУЛСТАТ:130362903

СКИЦА НА ПОЗЕМЛЕН ИМОТ
№ 15-28390-15.01.2021 г.

Поземлен имот с идентификатор 04430.35.38

С. Близнаци, общ. Хитрино, обл. Шумен

По кадастралната карта и кадастралните регистри, одобрени със Заповед РД-18-385/07.06.2019 г.
на ИЗПЪЛНИТЕЛЕН ДИРЕКТОР НА АГКК

Последно изменение на кадастралната карта и кадастралните регистри, засягащо поземления имот:
няма данни за изменение

Адрес на поземления имот: местност БОСТАНЛЪК

Площ: 9928 кв. м

Трайно предназначение на територията: Земеделска

Начин на трайно ползване: Друг вид нива

Категория на земята: 3

Съседи: 04430.35.28, 04430.35.39, 04430.36.179, 04430.35.17, 04430.35.3, 04430.35.2

Собственици по данни от КРНИ:

1. МИХАИЛ ТОДОРОВ ГЕОРГИЕВ

площ 9927 кв. м от правото на собственост

Нотариален акт за продажба на земеделска земя № 143 том 6 рег. 2022 дело 1458 от 10.04.2008г.,
издаден от СЛУЖБА ПО ВПИСВАНИЯТА - ШУМЕН

Координатна система ККС2005



М 1:5000

Скица № 15-28390-15.01.2021 г. издадена въз основа на
заявление с входящ № 01-13155-13.01.2021 г.

Д. Йорданов/



СЛУЖБА ПО ГЕОДЕЗИЯ, КАРТОГРАФИЯ И КАДАСТЪР - ГР. ШУМЕН

9700, ПОЩЕНСКА КУТИЯ 35, Ул."СЪЕДИНЕНИЕ" №107, ет.5, 054/802812,
shumen@cadastre.bg, БУЛСТАТ:130362903

СКИЦА НА ПОЗЕМЛЕН ИМОТ № 15-562379-28.05.2021 г.

Поземлен имот с идентификатор **04430.35.194**

С. **Близнаци**, общ. **Хитрино**, обл. **Шумен**

По кадастралната карта и кадастралните регистри, одобрени със **Заповед РД-18-385/07.06.2019 г.**
на ИЗПЪЛНИТЕЛЕН ДИРЕКТОР НА АГКК

Последно изменение на кадастралната карта и кадастралните регистри, засягащо поземления имот:
няма данни за изменение

Адрес на поземления имот: **местност БОСТАНЛЪК**

Площ: **3459 кв. м**

Трайно предназначение на територията: **Земеделска**

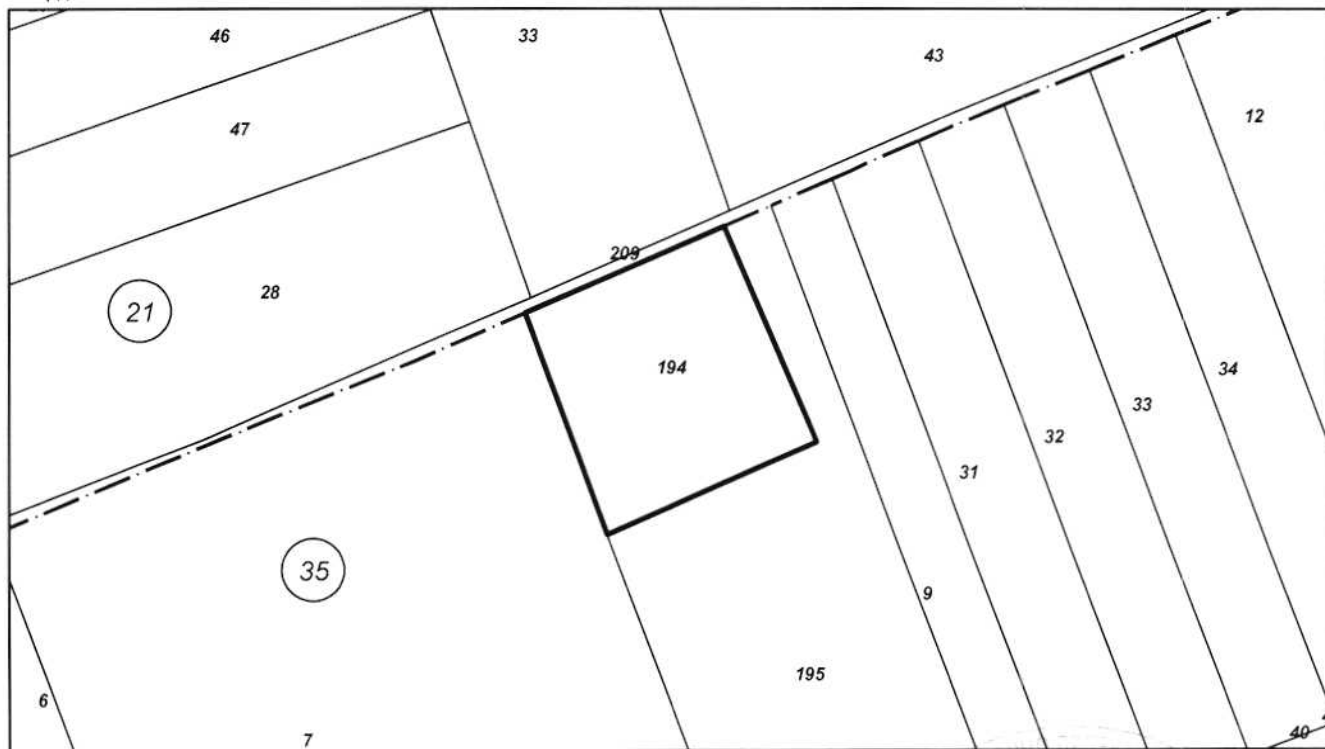
Начин на трайно ползване: **Нива**

Категория на земята: **3**

Номер по предходен план: **04430.35.36, 04430.35.37, 04430.35.193, парцел: 035008**

Съседни: **23724.21.209, 04430.35.7, 04430.35.195**

Координатна система ККС2005



М 1:2000

Собственици по данни от КРНИ:

1. **МИХАИЛ ТОДОРОВ ГЕОРГИЕВ**

Ид. част 1/1 от правото на собственост

Нотариален акт за продажба на земеделска земя № 100 том 4 рег. 1215 дело 895 от 12.03.2008г.,
издаден от СЛУЖБА ПО ВПИСВАНИЯТА - ШУМЕН

ВЯРНО С ОРИГИНАЛА

Скица № 15-562379-28.05.2021 г. издадена въз основа на
заявление с входящ № 01-281903-27.05.2021 г.

Подписан с цифров сертификат Milen Hristov Milanov, E
DN: C=BG, L=Sofia, O=Geodesy Cartography and Cadastre
Agency, OID.2.5.4.97=NTRBG-130362903, SN=Milanov,
G=Milen, CN=Milen Hristov Milanov, E=Milanov.M@cadastre.bg



АГЕНЦИЯ ПО ГЕОДЕЗИЯ,
КАРТОГРАФИЯ И КАДАСТЪР

Code: 1616 / Миланов/ПТ
Тел: 02/518 53 89 факс: 02/955 53 33
ACAD@CADASTRE.BG стр./от: CADASTRE.BG

СЛУЖБА ПО ГЕОДЕЗИЯ, КАРТОГРАФИЯ И КАДАСТЪР - ГР. ШУМЕН

9700, ПОЩЕНСКА КУТИЯ 35, Ул. "СЪЕДИНЕНИЕ" №107, ет 5, 054/802812,
shumen@cadastre.bg, БУЛСТАТ:130362903

СКИЦА НА ПОЗЕМЛЕН ИМОТ № 15-16802-11.01.2021 г.

Поземлен имот с идентификатор **04430.26.202**

С. **Близнаци**, общ. **Хитрино**, обл. **Шумен**

По кадастралната карта и кадастралните регистри, одобрени със **Заповед РД-18-385/07.06.2019 г.**
на **ИЗПЪЛНИТЕЛЕН ДИРЕКТОР НА АГКК**

Последно изменение на кадастралната карта и кадастралните регистри, засягащо поземления имот:
няма данни за изменение

Адрес на поземления имот: **местност ГОЛЕМИЯ СЪРТ**

Площ: **6000 кв. м**

Трайно предназначение на територията: **Земеделска**

Начин на трайно ползване: **Нива**

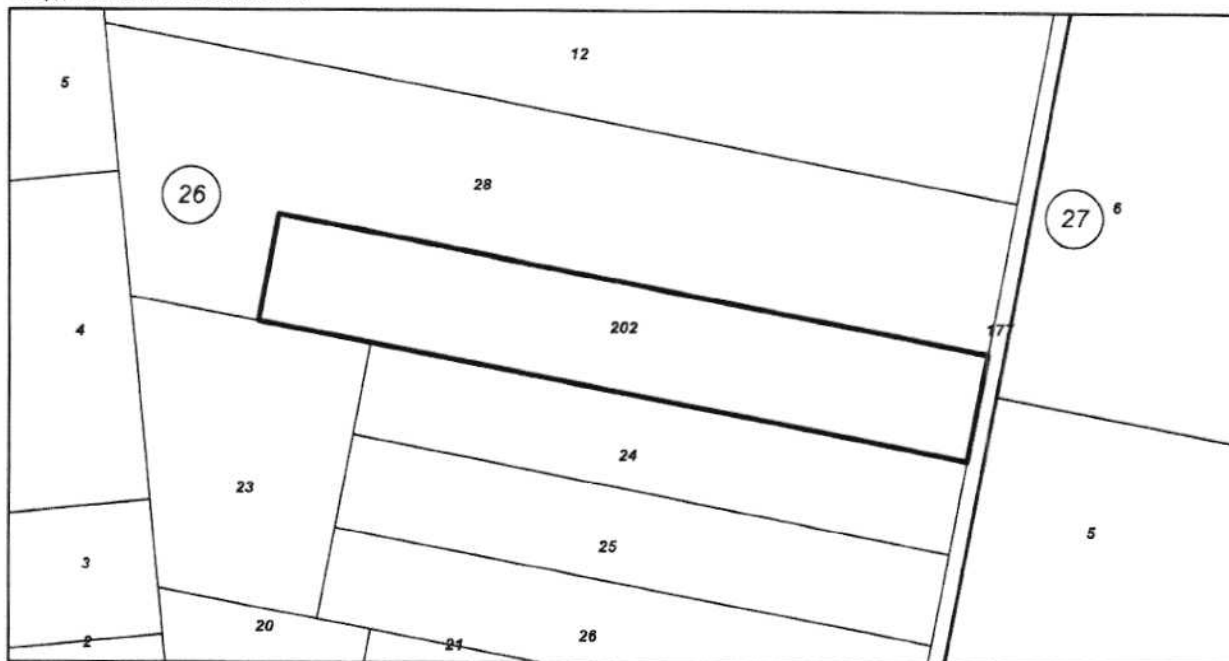
Категория на земята: **3**

Предишен идентификатор: **04430.26.30; 04430.26.29**

Номер по предходен план: **04430.26.29, 04430.26.30, парцел: 026027**

Съседи: **04430.26.23, 04430.26.24, 04430.26.177, 04430.26.28**

Координатна система ККС2005



М 1:2000

Собственици по данни от КРНИ:

1. **МИХАИЛ ТОДОРОВ ГЕОРГИЕВ**

Ид. част 1/1 от правото на собственост

Нотариален акт за продажба на земеделска земя № 159 том 4 рег. 1311 дело 969 от 14.03.2008г.,
издаден от СЛУЖБА ПО ВПИСВАНИЯТА - ШУМЕН

Скица № 15-16802-11.01.2021 г. издадена въз основа на
заявление с входящ № 01-5796-07.01.2021 г.



/инж. М. Миланов/



СЛУЖБА ПО ГЕОДЕЗИЯ, КАРТОГРАФИЯ И КАДАСТЪР - ГР. ШУМЕН

9700, ПОЩЕНСКА КУТИЯ 35, Ул. "СЪЕДИНЕНИЕ" №107, ет.5, 054/802812,
shumen@cadastre.bg, БУЛСТАТ:130362903

СКИЦА НА ПОЗЕМЛЕН ИМОТ № 15-16811-11.01.2021 г.

Поземлен имот с идентификатор **04430.28.147**

С. Близнаци, общ. Хитрино, обл. Шумен

По кадастралната карта и кадастралните регистри, одобрени със Заповед РД-18-385/07.06.2019 г.
на **ИЗПЪЛНИТЕЛЕН ДИРЕКТОР НА АГКК**

Последно изменение на кадастралната карта и кадастралните регистри, засягащо поземления имот:
няма данни за изменение

Адрес на поземления имот: **местност ГОЛЕМИЯ СЪРТ**

Площ: **6426 кв. м**

Трайно предназначение на територията: **Земеделска**

Начин на трайно ползване: **Нива**

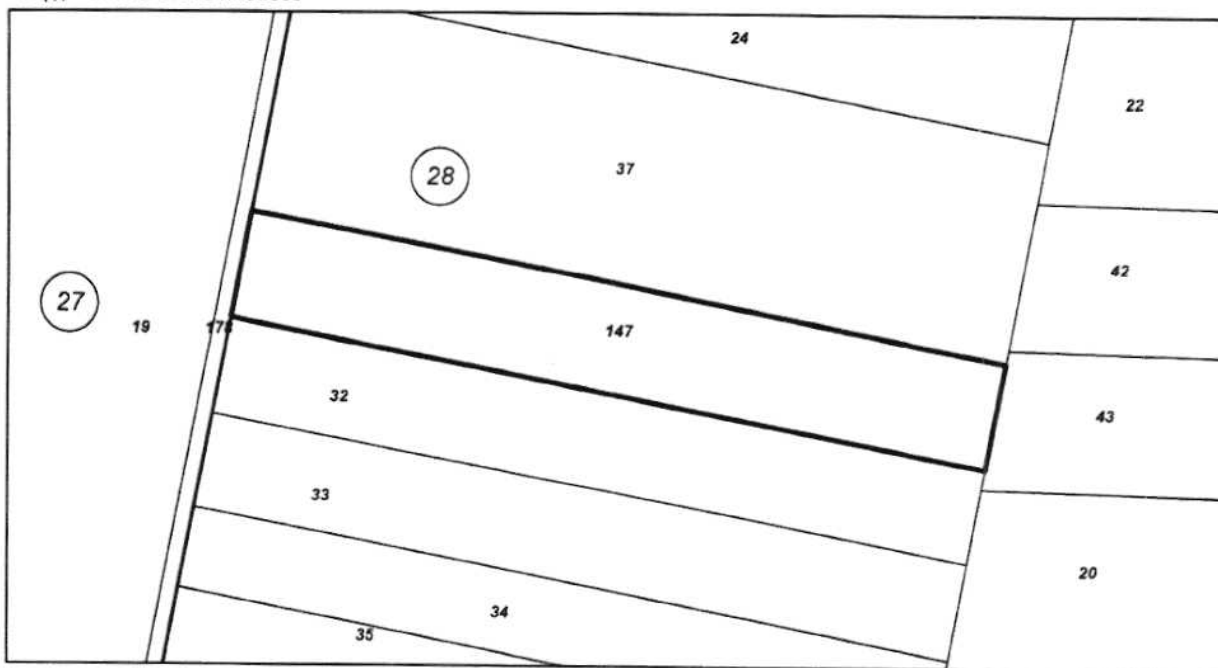
Категория на земята: **3**

Предишен идентификатор: **04430.28.41; 04430.28.40**

Номер по предходен план: **04430.28.40, 04430.28.41, парцел: 028036**

Съседни: **04430.27.178, 04430.28.32, 04430.28.43, 04430.28.37**

Координатна система ККС2005



М 1:2000

Собственици по данни от КРНИ:

1. **МИХАИЛ ТОДОРОВ ГЕОРГИЕВ**

Ид. част 1/1 от правото на собственост

Нотариален акт за продажба на земеделска земя № 159 том 4 рег. 1311 дело 969 от 14.03.2008г.,
издаден от СЛУЖБА ПО ВПИСВАНИЯТА - ШУМЕН

Скица № 15-16811-11.01.2021 г. издадена въз основа на
заявление с входящ № 01-6141-07.01.2021 г.





СЛУЖБА ПО ГЕОДЕЗИЯ, КАРТОГРАФИЯ И КАДАСТЪР - ГР. ШУМЕН

9700, ПОЩЕНСКА КУТИЯ 35, Ул."СЪЕДИНЕНИЕ" №107, ет.5, 054/802812,
shumen@cadastre.bg, БУЛСТАТ:130362903

СКИЦА НА ПОЗЕМЛЕН ИМОТ № 15-586100-02.06.2021 г.

Поземлен имот с идентификатор **04430.32.145**

С. **Близнаци**, общ. **Хитрино**, обл. **Шумен**

По кадастралната карта и кадастралните регистри, одобрени със **Заповед РД-18-385/07.06.2019 г.**
на **ИЗПЪЛНИТЕЛЕН ДИРЕКТОР НА АГКК**

Последно изменение на кадастралната карта и кадастралните регистри, засягащо поземления имот:
няма данни за изменение

Адрес на поземления имот: **местност ПАША ПУНАР**

Площ: **5838 кв. м**

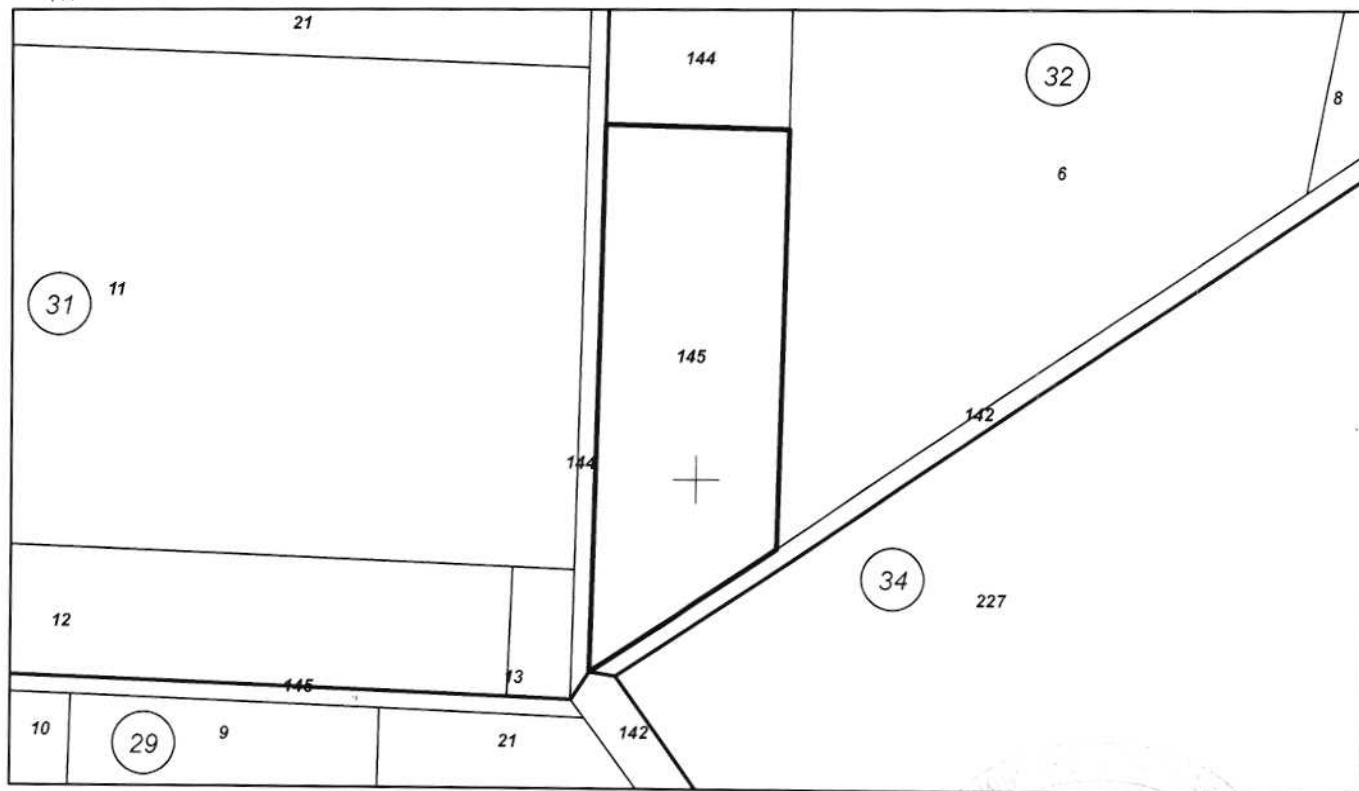
Трайно предназначение на територията: **Земеделска**

Начин на трайно ползване: **Нива**

Категория на земята: **4**

Съседи: **04430.29.142, 04430.32.142, 04430.32.6, 04430.32.144, 04430.31.144**

Координатна система **ККС2005**



М 1:2000

Собственици по данни от КРНИ:

1. **МИХАИЛ ТОДОРОВ ГЕОРГИЕВ**

Ид. част 1/1 от правото на собственост

Нотариален акт за продажба на земеделска земя № 196 том 3 рег. 989 дело 754 от 29.02.2008г., издаден
от СЛУЖБА ПО ВПИСВАНИЯТА - ШУМЕН

ВЯРНО С ОРГАНИЗАЦИЯ

Скица № 15-586100-02.06.2021 г. издадена въз основа на
заявление с входящ № 01-290357-31.05.2021 г.



СЛУЖБА ПО ГЕОДЕЗИЯ, КАРТОГРАФИЯ И КАДАСТЪР - ГР. ШУМЕН

9700, ПОЩЕНСКА КУТИЯ 35, Ул. "СЪЕДИНЕНИЕ" №107, ет.5, 054/802812,
shumen@cadastre.bg, БУЛСТАТ: 130362903

СКИЦА НА ПОЗЕМЛЕН ИМОТ
№ 15-28372-15.01.2021 г.

Поземлен имот с идентификатор 23724.15.27

С. Дренци, общ. Венец, обл. Шумен

По кадастралната карта и кадастралните регистри, одобрени със Заповед РД-18-1952/11.12.2018 г.
на ИЗПЪЛНИТЕЛЕН ДИРЕКТОР НА АГКК

Последно изменение на кадастралната карта и кадастралните регистри, засягащо поземления имот:
няма данни за изменение

Адрес на поземления имот: с. Дренци, п.к. 9788, ул. ...//Неизвестна, местност СЪРТ

Площ: 541 кв. м

Трайно предназначение на територията: Урбанизирана

Начин на трайно ползване: За електроенергийното производство

Съседи: 23724.15.204, 23724.15.24

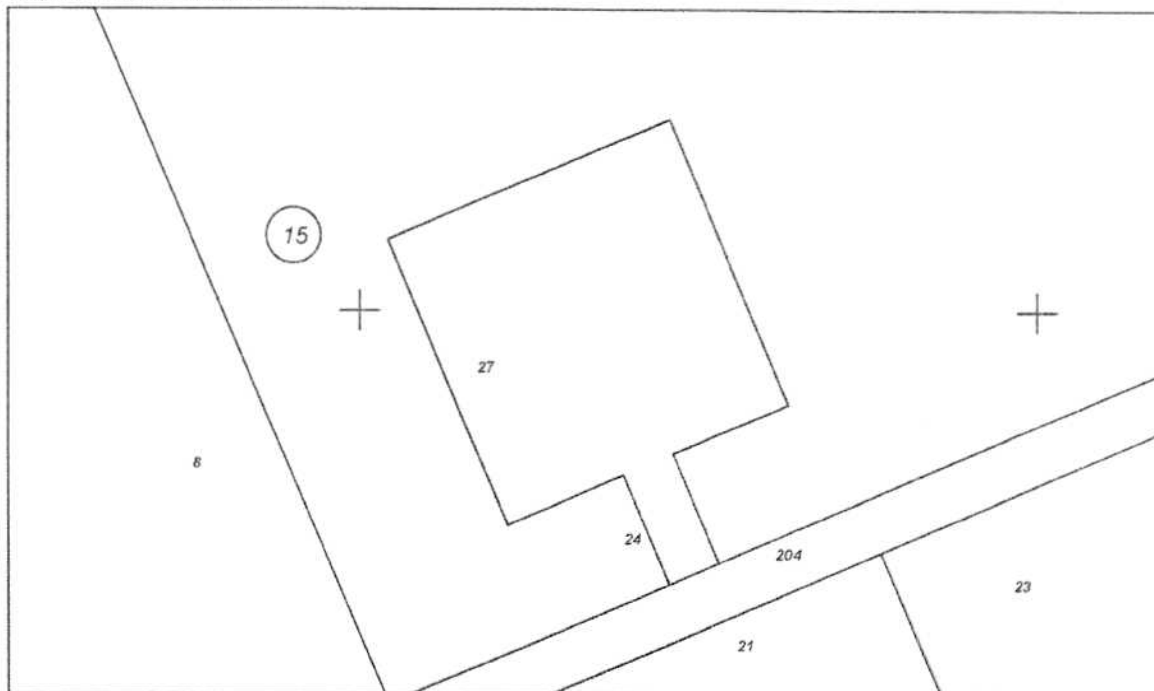
Собственици по данни от КРНИ:

1. МИХАИЛ ТОДОРОВ ГЕОРГИЕВ

площ 541 кв. м от правото на собственост

Нотариален акт за продажба на земеделска земя № 180 том 18 рег. 6289 дело 4530 от 23.09.2008г.,
издаден от СЛУЖБА ПО ВПИСВАНИЯ - Шумен

Координатна система ККС2005



М 1:500

Скица № 15-28372-15.01.2021 г. издадена въз основа на
заявление с входящ № 01-13136-13.01.2021 г.

/Д. Йорданов/



СЛУЖБА ПО ГЕОДЕЗИЯ, КАРТОГРАФИЯ И КАДАСТЪР - ГР. ШУМЕН

9700, ПОЩЕНСКА КУТИЯ 35, Ул."СЪЕДИНЕНИЕ" №107, ет.5, 054/802812,
shumen@cadastre.bg, БУЛСТАТ:130362903

СКИЦА НА ПОЗЕМЛЕН ИМОТ

№ 15-679264-23.06.2021 г.

Поземлен имот с идентификатор **14132.14.211**

С. Габрица, общ. Венец, обл. Шумен

По кадастралната карта и кадастралните регистри, одобрени със **Заповед РД-18-1948/11.12.2018 г. на ИЗПЪЛНИТЕЛЕН ДИРЕКТОР НА АГКК**

Последно изменение на кадастралната карта и кадастралните регистри, засягащо поземления имот: **няма данни за изменение**

Адрес на поземления имот: **местност АХЛАР ЕКИНЛИК**

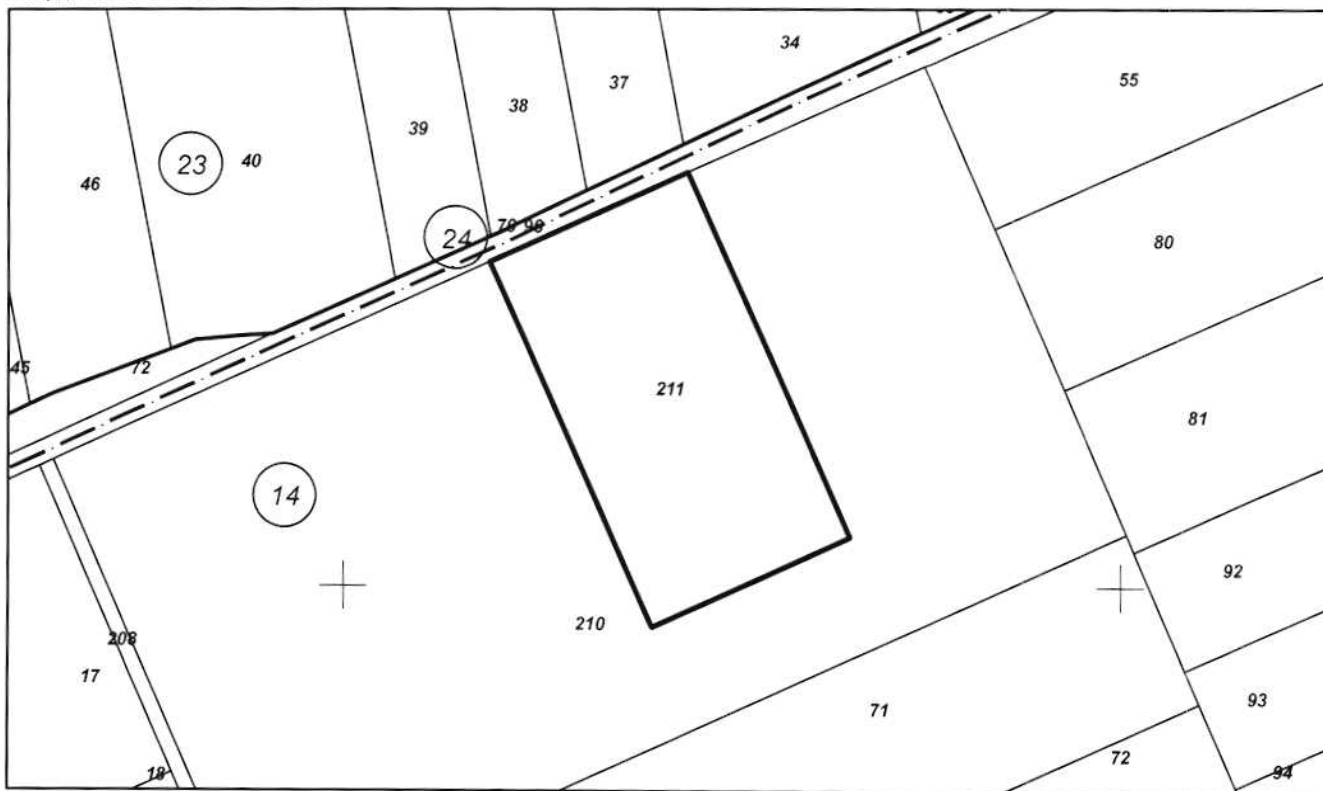
Площ: **5715 кв. м**

Трайно предназначение на територията: **Земеделска**

Начин на трайно ползване: **Нива**

Категория на земята: **4**

Координатна система ККС2005



М 1:2000

Съседни: **14132.14.210, 14132.14.96**

Собственици по данни от КРНИ:

1. **МИХАИЛ ТОДОРОВ ГЕОРГИЕВ**

Ид. част 1/1 от правото на собственост

Нотариален акт за продажба на земеделска земя № 29 том 9 рег. 3385 дело 1698 от 20.05.2016г., издаден от СЛУЖБА ПО ВПИСВАНИЯ - Шумен

ВЯРНО С ОРДИНАТА

Скица № 15-679264-23.06.2021 г. издадена въз основа на
заявление с входящ № 01-340624-22.06.2021 г.



СЛУЖБА ПО ГЕОДЕЗИЯ, КАРТОГРАФИЯ И КАДАСТЪР - ГР. ШУМЕН

9700, ПОЩЕНСКА КУТИЯ 35, Ул."СЪЕДИНЕНИЕ" №107, ет.5, 054/802812,
shumen@cadastre.bg, БУЛСТАТ:130362903

СКИЦА НА ПОЗЕМЛЕН ИМОТ № 15-562425-28.05.2021 г.

Поземлен имот с идентификатор **14132.12.207**

С. **Габрица**, общ. **Венец**, обл. **Шумен**

По кадастралната карта и кадастралните регистри, одобрени със **Заповед РД-18-1948/11.12.2018 г.**
на **ИЗПЪЛНИТЕЛЕН ДИРЕКТОР НА АГКК**

Последно изменение на кадастралната карта и кадастралните регистри, засягащо поземления имот:
няма данни за изменение

Адрес на поземления имот: **местност МОГИЛА**

Площ: **3378 кв. м**

Трайно предназначение на територията: **Земеделска**

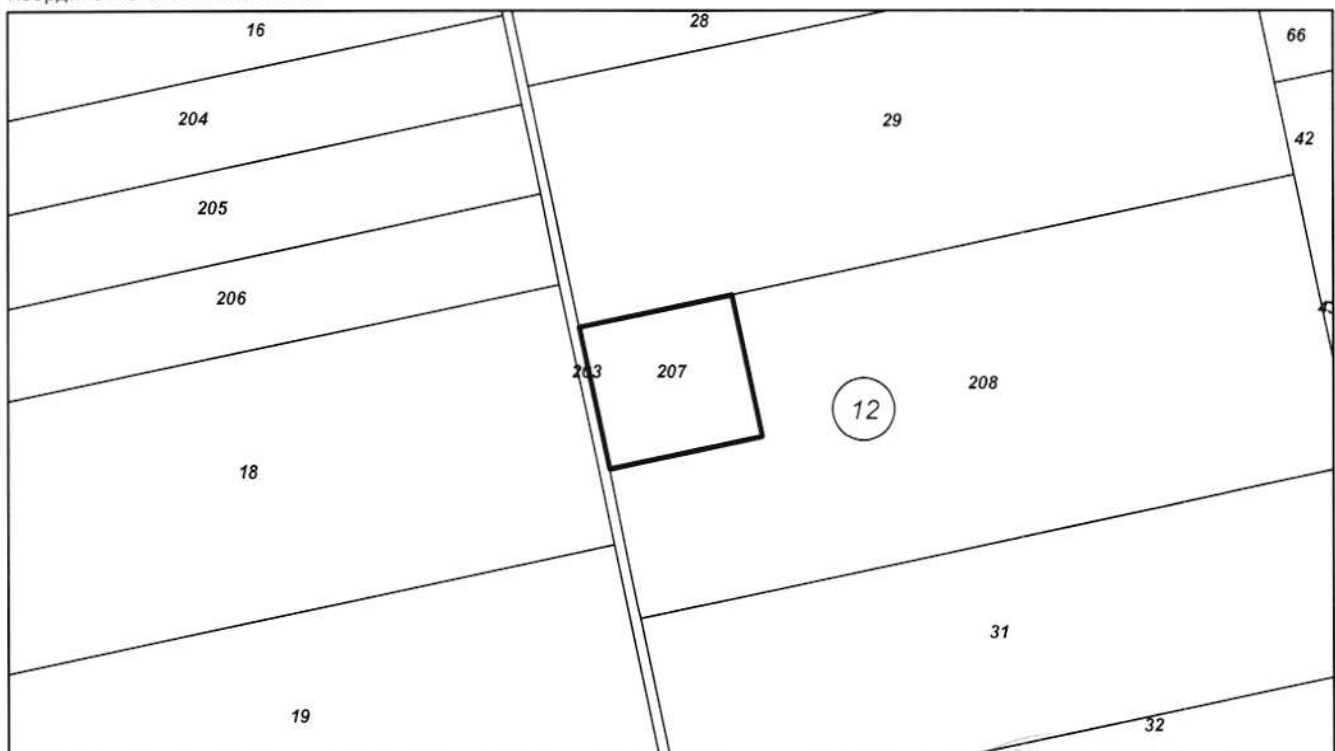
Начин на трайно ползване: **Нива**

Категория на земята: **3**

Номер по предходен план: **ЧАСТ ОТ 14132.12.30**

Съседни: **14132.12.208, 14132.12.29, 14132.12.203**

Координатна система ККС2005



М 1:3000

Собственици по данни от КРНИ:

1. **МИХАИЛ ТОДОРОВ ГЕОРГИЕВ**

Ид. част 1/1 от правото на собственост

Договор за замяна на земеделска земя от ДПФ със земя на граждани и юридически лица - чл. 36 от
ППЗСПЗЗ № 138 том 3 рег. 1189 дело 601 от 10.03.2009г., издаден от СЛУЖБА ПО ВПИСВАНИЯ - Шумен

ВЯРНО С ОПИТИНАДА

Скица № 15-562425-28.05.2021 г. издадена въз основа на
заявление с входящ № 01-281903-27.05.2021 г.

Подписан с цифров сертификат Milen Hristov Milanov, E
DN: C=BG, L=Sofia, O=Geodesy Cartography and Cadastre
Agency, OID.2.5.4.97=NTRBG-130362903, SN=Milanov,
G=Milen, CN=Milen Hristov Milanov, E=Milanov.M@cadastre.bg



СЛУЖБА ПО ГЕОДЕЗИЯ, КАРТОГРАФИЯ И КАДАСТЪР - ГР. ШУМЕН

9700, ПОЩЕНСКА КУТИЯ 35, Ул."СЪЕДИНЕНИЕ" №107, ет.5, 054/802812,
shumen@cadastre.bg, БУЛСТАТ:130362903

СКИЦА НА ПОЗЕМЛЕН ИМОТ № 15-562465-28.05.2021 г.

Поземлен имот с идентификатор **14132.13.206**

С. Габрица, общ. Венец, обл. Шумен

По кадастралната карта и кадастралните регистри, одобрени със **Заповед РД-18-1948/11.12.2018 г.**
на ИЗПЪЛНИТЕЛЕН ДИРЕКТОР НА АГКК

Последно изменение на кадастралната карта и кадастралните регистри, засягащо поземления имот:
няма данни за изменение

Адрес на поземления имот: **с. Габрица, местност КОРУ КАРАЧ**

Площ: **3373 кв. м**

Трайно предназначение на територията: **Земеделска**

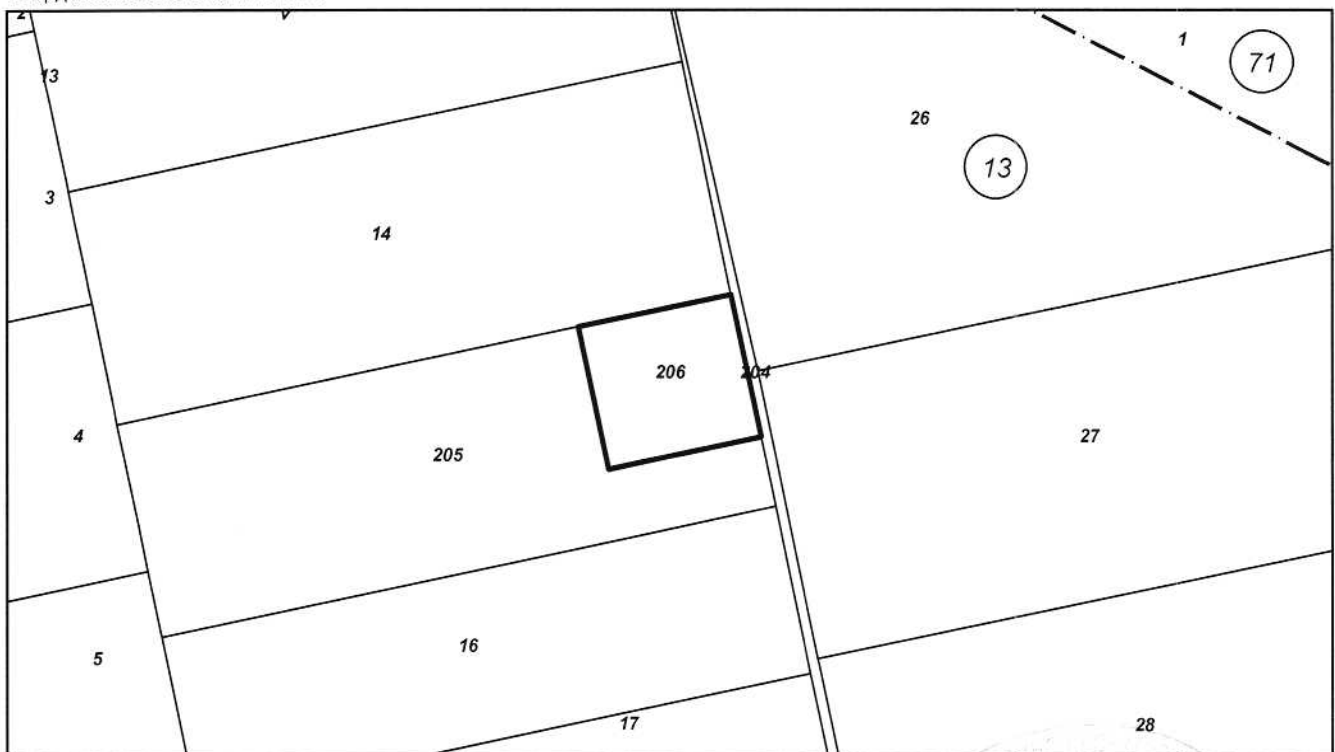
Начин на трайно ползване: **Нива**

Категория на земята: **3**

Номер по предходен план: **14132.13.15**

Съседни: **14132.13.205, 14132.13.204, 14132.13.14**

Координатна система ККС2005



М 1:3000

Собственици по данни от КРНИ:

1. МИХАИЛ ТОДОРОВ ГЕОРГИЕВ

Ид. част 1/1 от правото на собственост

Нотариален акт № 127 том 20 рег. 7115 дело 4060 от 30.10.2018г., издаден от Служба по вписванията гр.Шумен

ВЯРНО С ОРЪГИНАЛА

Скица № 15-562465-28.05.2021 г. издадена въз основа на
заявление с входящ № 01-281903-27.05.2021 г.

Подписан с цифров сертификат Milen Hristov Milanov, E
DN: C=BG, L=София, O=Geodesy Cartography and Cadastre
Agency, OID.2.5.4.97=NTRBG-130362903, SN=Milanov,
G=Milen, CN=Milen Hristov Milanov, E=Milanov.M@cadastre.bg



СЛУЖБА ПО ГЕОДЕЗИЯ, КАРТОГРАФИЯ И КАДАСТЪР - ГР. ШУМЕН

9700, ПОЩЕНСКА КУТИЯ 35, Ул. "СЪЕДИНЕНИЕ" №107, ет.5, 054/802812,
shumen@cadastre.bg, БУЛСТАТ:130362903

СКИЦА НА ПОЗЕМЛЕН ИМОТ
№ 15-28361-15.01.2021 г.

Поземлен имот с идентификатор 14132.15.31

С. Габрица, общ. Венец, обл. Шумен

По кадастралната карта и кадастралните регистри, одобрени със Заповед РД-18-1948/11.12.2018 г.
на ИЗПЪЛНИТЕЛЕН ДИРЕКТОР НА АГКК

Последно изменение на кадастралната карта и кадастралните регистри, засягащо поземления имот:
няма данни за изменение

Адрес на поземления имот: с. Габрица, п.к. 9779, ул. ...//Неизвестна, местност МАНТАРЛЪК

Площ: 672 кв. м

Трайно предназначение на територията: Урбанизирана

Начин на трайно ползване: За електроенергийното производство

Съседи: 14132.15.210, 14132.15.30

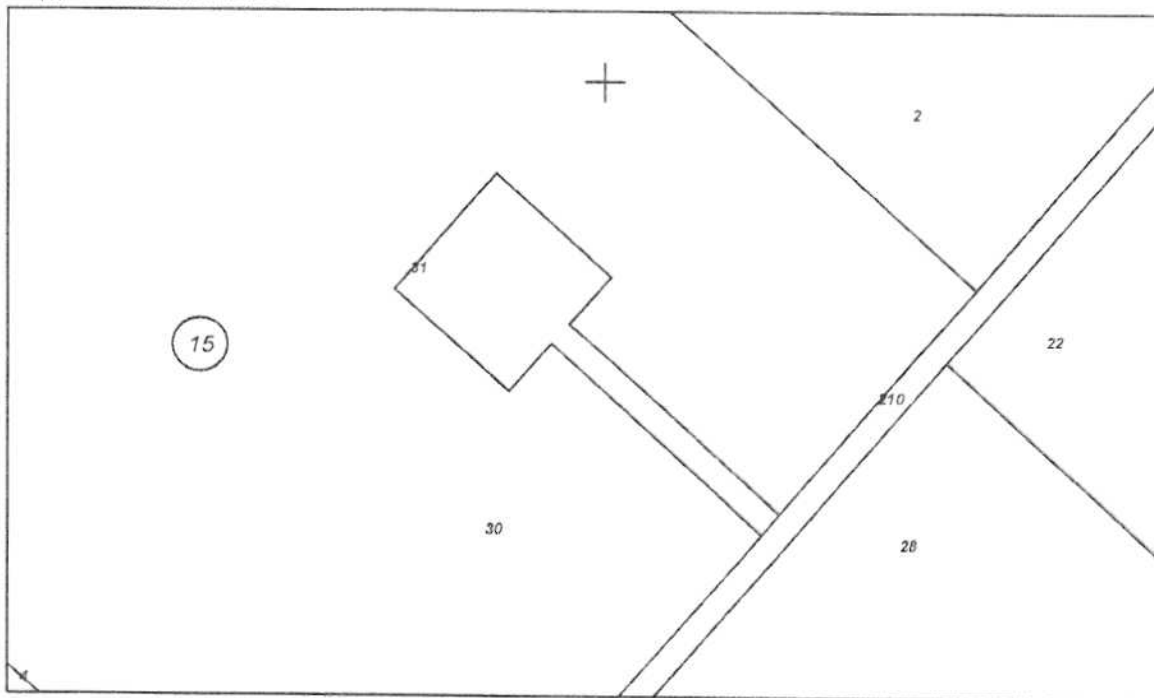
Собственици по данни от КРНИ:

1. МИХАИЛ ТОДОРОВ ГЕОРГИЕВ

площ 671 кв. м от правото на собственост

Нотариален акт за продажба на земеделска земя № 102 том 7 рег. 2725 дело 1322 от 24.04.2014г.,
издаден от СЛУЖБА ПО ВПИСВАНИЯ - Шумен

Координатна система ККС2005



М 1:1000

Скица № 15-28361-15.01.2021 г. издадена въз основа на
заявление с входящ № 01-13136-13.01.2021 г.

/Д. Йорданов/



СЛУЖБА ПО ГЕОДЕЗИЯ, КАРТОГРАФИЯ И КАДАСТЪР - ГР. ШУМЕН

9700, ПОЩЕНСКА КУТИЯ 35, Ул. "СЪЕДИНЕНИЕ" №107, ет.5, 054/802812,
shumen@cadastre.bg, БУЛСТАТ:130362903

СКИЦА НА ПОЗЕМЛЕН ИМОТ
№ 15-28391-15.01.2021 г.

Поземлен имот с идентификатор 14132.15.30

С. Габрица, общ. Венец, обл. Шумен

По кадастралната карта и кадастралните регистри, одобрени със Заповед РД-18-1948/11.12.2018 г.
на ИЗПЪЛНИТЕЛЕН ДИРЕКТОР НА АГКК

Последно изменение на кадастралната карта и кадастралните регистри, засягащо поземления имот:
няма данни за изменение

Адрес на поземления имот: местност МАНТАРЛЪК

Площ: 35729 кв. м

Трайно предназначение на територията: Земеделска

Начин на трайно ползване: Нива

Категория на земята: 4

Съседни: 14132.15.4, 14132.15.210, 14132.15.31, 14132.15.2, 14132.15.1, 14132.15.34

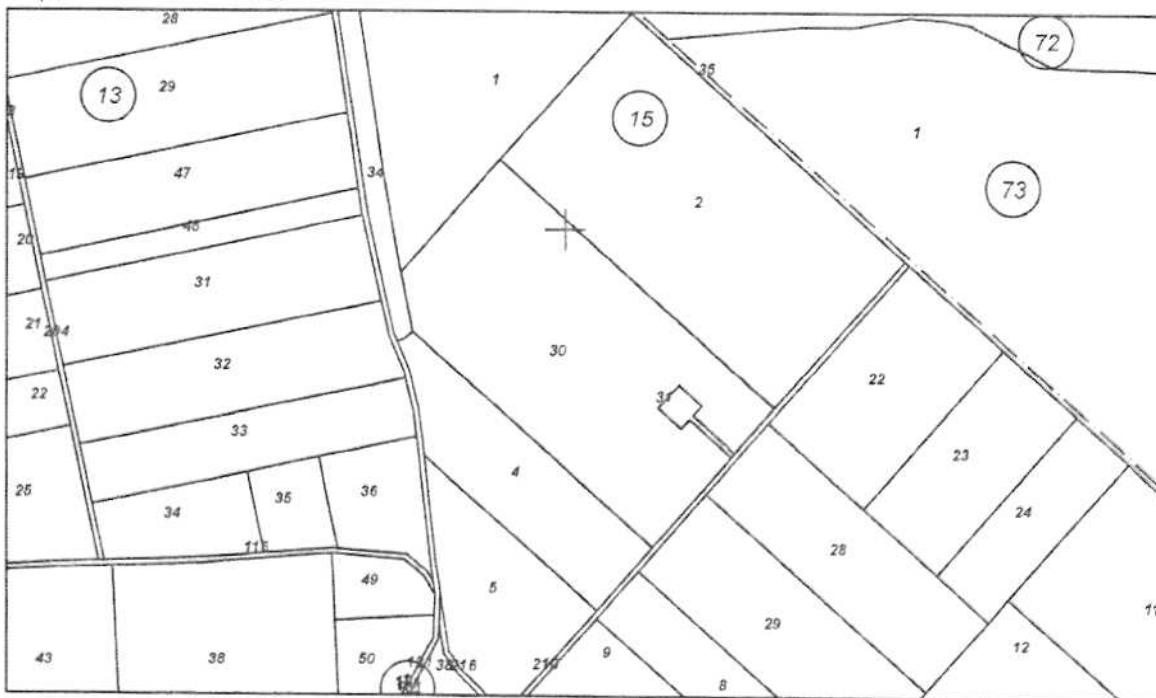
Собственици по данни от КРНИ:

1. МИХАИЛ ТОДОРОВ ГЕОРГИЕВ

площ 35726 кв. м от правото на собственост

Нотариален акт за продажба на земеделска земя № 102 том 7 рег. 2725 дело 1322 от 24.04.2014г.,
издаден от СЛУЖБА ПО ВПИСВАНИЯ - Шумен

Координатна система ККС2005



М 1:5000

Скица № 15-28391-15.01.2021 г. издадена въз основа на
заявление с входящ № 01-13155-13.01.2021 г.

Д. Йорданов/



СЛУЖБА ПО ГЕОДЕЗИЯ, КАРТОГРАФИЯ И КАДАСТЪР - ГР. ШУМЕН

9700, ПОЩЕНСКА КУТИЯ 35, Ул."СЪЕДИНЕНИЕ" №107, ет.5, 054/802812,
shumen@cadastre.bg, БУЛСТАТ:130362903

СКИЦА НА ПОЗЕМЛЕН ИМОТ

№ 15-562406-28.05.2021 г.

Поземлен имот с идентификатор **14132.11.231**

С. Габрица, общ. Венец, обл. Шумен

По кадастралната карта и кадастралните регистри, одобрени със **Заповед РД-18-1948/11.12.2018 г.**
на ИЗПЪЛНИТЕЛЕН ДИРЕКТОР НА АГКК

Последно изменение на кадастралната карта и кадастралните регистри, засягащо поземления имот:
няма данни за изменение

Адрес на поземления имот: **местност УЛУ ОРМАН**

Площ: **5793 кв. м**

Трайно предназначение на територията: **Земеделска**

Начин на трайно ползване: **Нива**

Категория на земята: **4**

Номер по предходен план: **ЧАСТ ОТ 14132.11.3**

Съседни: **14132.11.230, 14132.11.201**

Координатна система ККС2005



М 1:3000

Собственици по данни от КРНИ:

1. **МИХАИЛ ТОДОРОВ ГЕОРГИЕВ**

Ид. част 1/1 от правото на собственост

Нотариален акт за продажба на земеделска земя № 106 том 19 рег. 6960 дело 3708 от 01.10.2014г.,
издаден от СЛУЖБА ПО ВПИСВАНИЯ - Шумен

ВЯРНО С ОРГИНИАЛА

Скица № 15-562406-28.05.2021 г. издадена въз основа на
заявление с входящ № 01-281903-27.05.2021 г.

Подписан с цифров сертификат Milen Hristov Milanov, E
DN: C=BG, L=Sofia, O=Geodesy Cartography and Cadastre
Agency, OID.2.5.4.97=NTRBG-130362903, SN=Milanov,
G=Milen, CN=Milen Hristov Milanov, E=Milanov.M@cadastre.bg



СЛУЖБА ПО ГЕОДЕЗИЯ, КАРТОГРАФИЯ И КАДАСТЪР - ГР. ШУМЕН

9700, ПОЩЕНСКА КУТИЯ 35, Ул."СЪЕДИНЕНИЕ" №107, ет.5, 054/802812,
shumen@cadastre.bg, БУЛСТАТ:130362903

СКИЦА НА ПОЗЕМЛЕН ИМОТ

№ 15-562413-28.05.2021 г.

Поземлен имот с идентификатор **14132.11.232**

С. Габрица, общ. Венец, обл. Шумен

По кадастралната карта и кадастралните регистри, одобрени със **Заповед РД-18-1948/11.12.2018 г.**
на ИЗПЪЛНИТЕЛЕН ДИРЕКТОР НА АГКК

Последно изменение на кадастралната карта и кадастралните регистри, засягащо поземления имот:
няма данни за изменение

Адрес на поземления имот: **местност УЛУ ОРМАН**

Площ: **4804 кв. м**

Трайно предназначение на територията: **Земеделска**

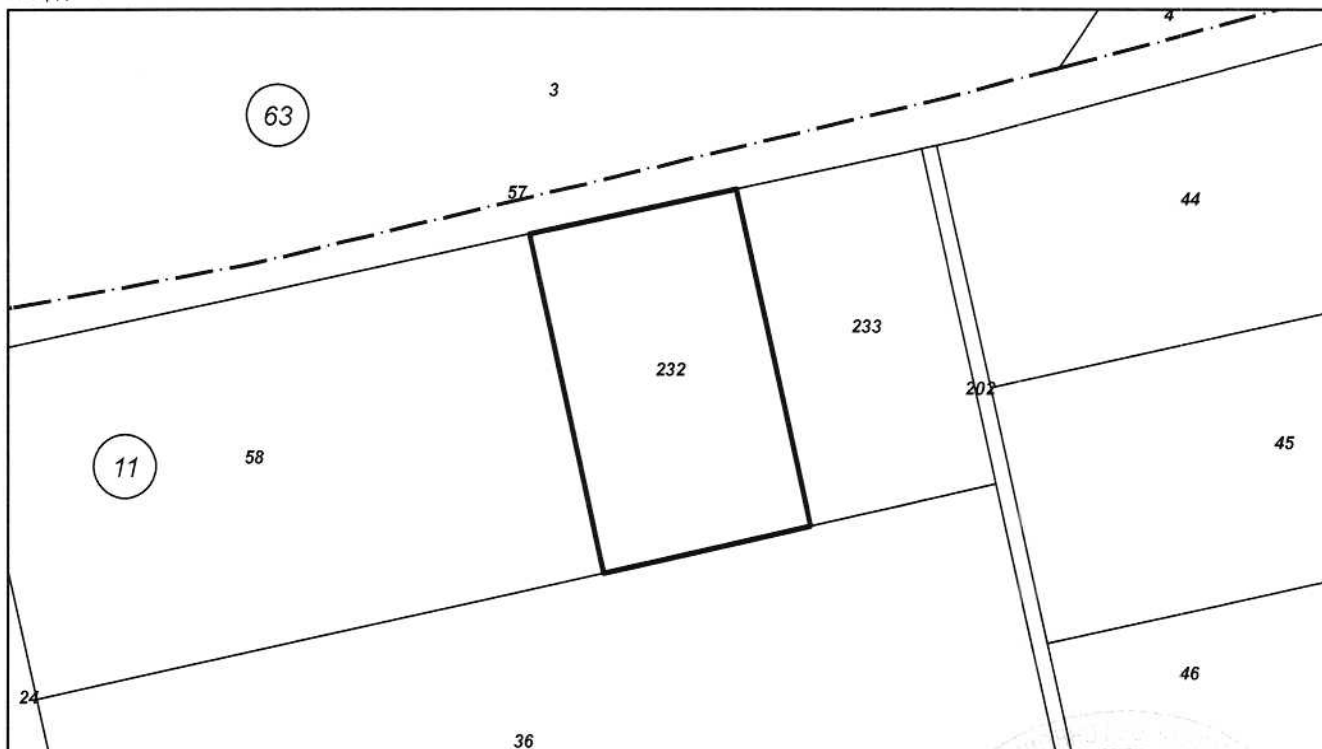
Начин на трайно ползване: **Нива**

Категория на земята: **3**

Номер по предходен план: **14132.11.59**

Съседни: **14132.11.57, 14132.11.58, 14132.11.36, 14132.11.233**

Координатна система ККС2005



М 1:2000

Собственици по данни от КРНИ:

1. МИХАИЛ ТОДОРОВ ГЕОРГИЕВ

площ 9079 кв. м от правото на собственост

Нотариален акт за продажба на земеделска земя № 29 том 9 рег. 3385 дело 1698 от 20.05.2016г.,
издаден от СЛУЖБА ПО ВПИСВАНИЯ - Шумен

ВЯРНО С ОРИГИНАЛА

Скица № 15-562413-28.05.2021 г. издадена въз основа на
заявление с входящ № 01-281903-27.05.2021 г.

Подписан с цифров сертификат Milen Hristov Milanov, E
DN: C=BG, L=Sofia, O=Geodesy Cartography and Cadastre
Agency, OID.2.5.4.97=NTRBG-130362903, SN=Milanov,
G=Milen, CN=Milen Hristov Milanov, E=Milanov.M@cadastre.bg



СЛУЖБА ПО ГЕОДЕЗИЯ, КАРТОГРАФИЯ И КАДАСТЪР - ГР. ШУМЕН

9700, ПОЩЕНСКА КУТИЯ 35, Ул."СЪЕДИНЕНИЕ" №107, ет.5, 054/802812,
shumen@cadastre.bg, БУЛСТАТ:130362903

СКИЦА НА ПОЗЕМЛЕН ИМОТ

№ 15-562561-28.05.2021 г.

Поземлен имот с идентификатор **81061.23.450**

С. Черноглавци, общ. Венец, обл. Шумен

По кадастралната карта и кадастралните регистри, одобрени със **Заповед РД-18-1959/12.12.2018 г.**
на ИЗПЪЛНИТЕЛЕН ДИРЕКТОР НА АГКК

Последно изменение на кадастралната карта и кадастралните регистри, засягащо поземления имот:
няма данни за изменение

Адрес на поземления имот: **местност КАЛДЪРЪМ МЕСТА**

Площ: **3377 кв. м**

Трайно предназначение на територията: **Земеделска**

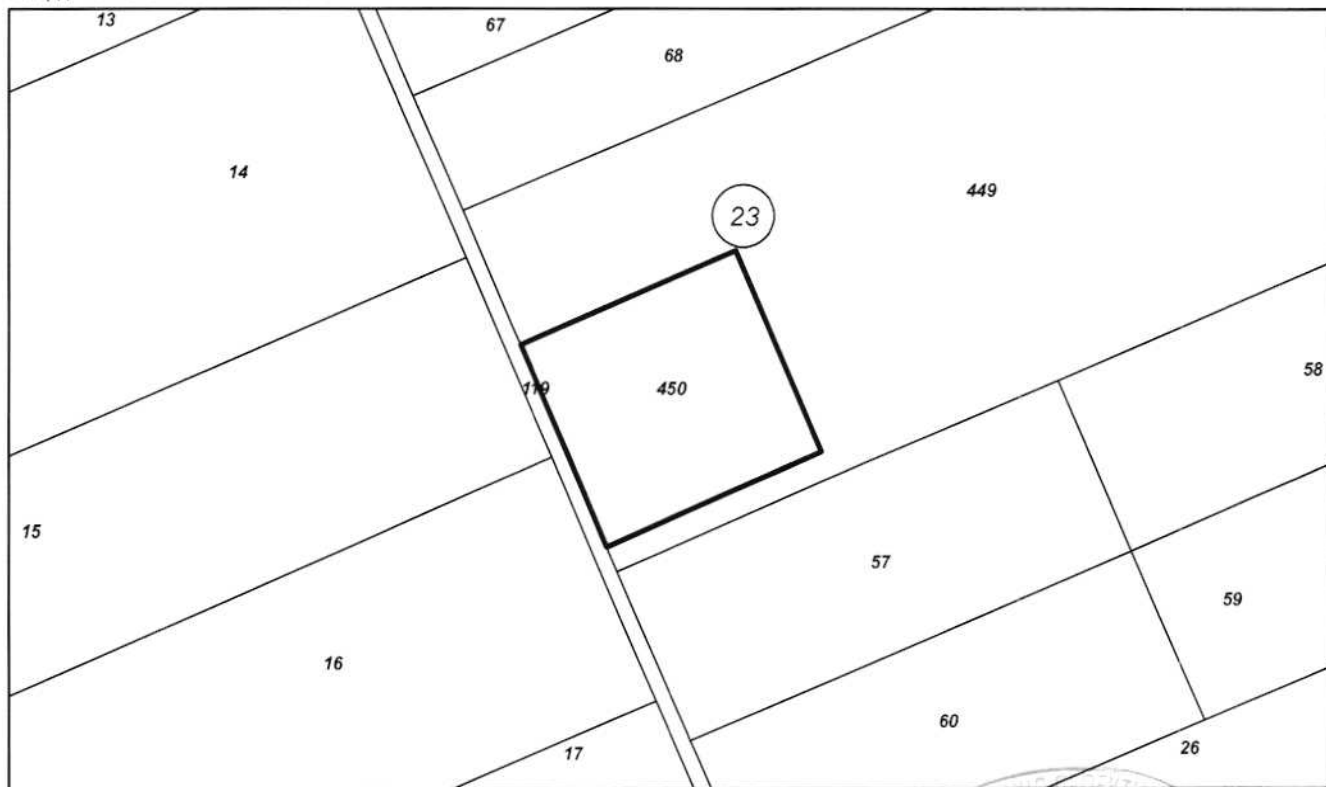
Начин на трайно ползване: **Нива**

Категория на земята: **3**

Номер по предходен план: **ЧАСТ ОТ 81061.23.24**

Съседни: **81061.23.449, 81061.23.119**

Координатна система ККС2005



М 1:2000

Собственици по данни от КРНИ:

1. МИХАИЛ ТОДОРОВ ГЕОРГИЕВ

Ид. част 1/1 от правото на собственост

Нотариален акт за продажба на земеделска земя № 182 том 14 рег. 5203 дело 2872 от 14.08.2018г.,
издаден от АВ - Служба по вписванията - Шумен



Скица № 15-562561-28.05.2021 г. издадена въз основа на
заявление с входящ № 01-281903-27.05.2021 г.

Подписан с цифров сертификат Milen Hristov Milanov, E
DN: C=BG, L=Sofia, O=Geodesy Cartography and Cadastre
Agency, OID.2.5.4.97=NTRBG-130362903, SN=Milanov,
G=Milen, CN=Milen Hristov Milanov, E=Milanov.M@cadastre.bg